

Comité scientifique

- Susana Ferra Santos – Neurologue – UCL
- Nicolas Gaspard – Neurologue – ULB
- Benjamin Legros – Neurologue – ULB
- Michel Osseman – Neurologue – UCL
- Estelle Rikir – Neurologue – ULg

Infos pratiques

La formation théorique s'étend sur deux années : 3 modules en première année et 3 modules en seconde année. Les cours sont donnés dans les hôpitaux **des réseaux ULB, UCL et ULg les samedis et certains dimanches.**

Les dates sont consultables sur notre site internet.

Tarifs

- Tarif plein (médecins) : **850 euros** pour les 2 ans
- Tarif réduit (médecins en formation et paramédicaux) : **450 euros** pour les 2 ans
- Tarif module 2 jours : **300 euros**
- Tarif module 1 jour : **150 euros**
- Tarif module ½ jour : **100 euros**

Comment s'inscrire?

L'admission à la formation se fait sur base d'un dossier (CV, lettre de motivation, diplôme(s) et formulaire d'inscription). Ce dossier doit être constitué exclusivement sur notre site internet.

Rendez-vous sur <http://formcont.ulb.ac.be> et cliquez sur l'onglet « *Comment s'inscrire?* ».



Centre de formation continue dans le domaine de la **santé**

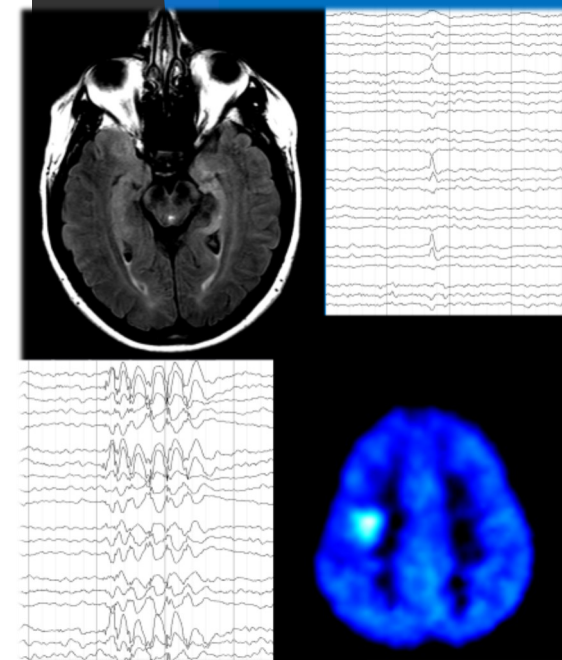
808, route de Lennik
1070 - Anderlecht
Campus Erasme - Bâtiment GE
CP 662

- Téléphone : **+32 (2) 555 85 17**
- Email : formcont.polesante@ulb.ac.be
- Web : <http://formcont.ulb.ac.be>



Certificat interuniversitaire **EPILEPTOLOGIE CLINIQUE**

L'épilepsie affecte environ 1% de la population... D'où la nécessité d'une **formation continue de pointe**



Présentation et objectifs

L'épilepsie affecte environ 1% de la population. Pourtant, la formation des médecins et paramédicaux à cette problématique est limitée.

L'objectif de ce certificat est de proposer une formation pointue dans le domaine, afin d'étoffer les connaissances des professionnels de la santé et ainsi d'améliorer la prise en charge des patients atteints d'épilepsie.

La formation se veut globale et portera sur les aspects fondamentaux, cliniques, thérapeutiques et socio-professionnels de l'épilepsie, ainsi que sur les aspects de l'électroencéphalographie appliquée à l'épilepsie.

Public

- porteurs d'un diplôme de Docteur/Master en Médecine (Chirurgie et Accouchements) ET porteurs d'une Licence Spéciale/Master Complémentaire en Neurologie, Pédiatrie, Neuropédiatrie, Neurochirurgie, Médecine Aigüe, Médecine d'Urgence, Soins Intensifs, Gériatrie ou Médecine Générale
- porteurs d'un diplôme de Docteur/Master en Médecine (Chirurgie et Accouchements) ET inscrits dans un Master Complémentaire en Neurologie, Pédiatrie, Neuropédiatrie, Neurochirurgie, Médecine Aigüe, Médecine d'Urgence, Soins Intensifs, Gériatrie ou Médecine Générale
- porteurs d'un diplôme d'Infirmier Gradué, Assistant Social, Kinésithérapeute et travaillant dans une unité/centre prenant en charge des patients épileptiques.

Il est également possible de suivre les modules de façon isolée.

Contenu de la formation

Première année

Module 1 - Sémiologie des crises et syndromes épileptiques de l'enfant et de l'adulte

2 jours de cours (2 * 8 heures).

- Organisation générale de la classification des syndromes épileptiques;
- Classification et sémiologie des crises;
- Epidémiologie et étiologie des épilepsies, y compris les aspects génétiques de l'épilepsie;
- Diversité des épilepsies de l'adulte;
- Syndromes épileptiques de l'enfant, y compris du nouveau-né et du nourrisson;
- Diagnostic différentiel des crises : syncopes, pseudo-crisés, parasomnies et autres causes de manifestations neurologiques paroxystiques.

Module 2 - Exploration des épilepsies : l'EEG

2 jours de cours (8 heures de théorie et 8 heures de pratique).

- Aspects techniques et bases électro-physiologiques de l'EEG (génération du biopotential, système 10-20 et méthodes de placement des électrodes, amplification et numérisation, manipulation analogique et digitale du signal, montages et conventions de représentation et de lecture);
- Activités physiologiques de la veille et du sommeil et ontogénie de l'EEG;
- Activités pathologiques non-épileptiques;
- Activités épileptiformes intercritiques et diagnostic différentiel (variants bénins);
- Artéfacts;
- Les crises.

Module 3 - Traitement pharmacologique des épilepsies

1 jour de cours (8 heures).

- Bases de neuropharmacologie;
- Bases de neurophysiologie de l'excitabilité cellulaire et concepts d'épileptogénicité;
- Les différents anti-épileptiques disponibles : modes d'action, indications et safety profile;
- Algorithmes décisionnels et place respective des différents traitements;
- Aspects pratiques du follow-up du patient traité : surveillance biologique, clinique, red flags.

Deuxième année

Module 4 - Epilepsie réfractaire et traitement non-pharmacologique des épilepsies

1/2 jour de cours (4 heures).

- Epilepsie réfractaire : définition, épidémiologie;
- Mise au point et exploration des épilepsies réfractaires (video-EEG, Wada, évaluation neuropsychologique, imagerie structurale et fonctionnelle);
- Approches non-pharmacologiques du traitement de l'épilepsie : chirurgie, stimulation, diète et thérapies complémentaires.

Module 5 - Urgences épileptiques et épileptologie aiguë

1 jour de cours (8 heures).

- Clusters de crises;
- Etat de mal épileptique;
- Crises aiguës symptomatiques : traitement, prophylaxie et pronostic;
- Première crise : conduite à tenir;
- Aspects particuliers de l'EEG, des crises et de l'épilepsie chez le patient en état critique.

Module 6 - Situations particulières et aspects psycho-sociaux

1/2 jour de cours (4 heures).

- Epilepsie chez la femme;
- Epilepsie de la personne âgée;
- Epilepsie et conduite automobile;
- Epilepsie, développement, handicap et scolarité;
- Epilepsie et occupation professionnelle;
- Comorbidités médicales et psychiatriques;
- SUDEP et mortalité chez le patient épileptique.

EN BREF

- 48 heures de cours théoriques;
- 8 heures de travaux pratiques;
- 8 heures de participation aux Ateliers de Sémiologie de la Ligue Francophone Contre l'Epilepsie;
- **Un examen écrit et un TFE en fin de formation.**