



L'ÉQUIPE ENSEIGNANTE

Responsables académiques : Pr Pierre Bernard (UCL),
Pr Catherine Donner (ULB), Pr Frédéric Chantraine (ULg)

Enseignants : C. Barréa (UCL), P. Bernard (UCL), J.M. Biard (UCL),
X. Capelle (ULg), M. Cassart (ULB), G. Ceysens (ULB), F. Chantraine
(ULg), P. Clapuyt (UCL), T. Cos (ULB), C. Daelemans (ULB), F. Debiève
(UCL), N. D'Haene (ULB), C. Donner (ULB), A. Gans (Bruxelles), J.P.
Hermand (CH Luxembourg), A. Holoye (ULB), C. Hubinont (UCL), P. Jadin
(Ste Anne-St Remi BXL), C. Lamy (ULB), I. Leconte (UCL), R. Lejeune
(ULB), M. Masson (Saint Vincent, Rocourt), M. Mhallem (UCL), S. Nsongo
(CHR Namur), T. Puttemans (IMC Ixelles), A. Robert (UCL), L. Roegiers
(UCL), M. Romain (ULB), J.-F. Simon (ULB), P. Steenhaut (UCL), L. Tecco
(ULB), D. Thomas (ULB), C. Van Pachterbeeck (ULB), M. Van Rysselberge
(ULB), K. Vilain (ULB), A. Yamgnane (CHU Necker, Paris).

CERTIFICAT INTERUNIVERSITAIRE

Les participants qui suivent le programme et réussissent l'épreuve d'évaluation se voient délivrer un « Certificat interuniversitaire en Échographie obstétricale et gynécologique », assorti de 23 crédits ECTS. Outre la valorisation personnelle du certificat dans le plan de formation du participant, les crédits octroyés peuvent être valorisés lors de la poursuite d'une formation académique en Europe, pour autant qu'ils soient validés par le jury du programme auquel le participant souhaiterait s'inscrire par la suite. La participation à l'ensemble des cours sans réussite des épreuves d'évaluation donne lieu à la délivrance d'une attestation de participation.

Le programme est agréé pour les médecins accrédités : 24 CP (19 en rubrique 2 et 5 en rubrique 6).

CERTIFICAT
INTERUNIVERSITAIRE

FORMATION
CONTINUE

EN PRATIQUE

LIEU ET CALENDRIER

Le programme théorique se déroule sur une année académique, le stage pratique et les épreuves d'évaluation peuvent être étalés sur deux années.

- 1^{re} semaine : 11 au 15 septembre 2017 – Site de l'UCL à 1200 Woluwe-Saint-Lambert (Bruxelles)
- 2^e semaine : 15 au 19 janvier 2018 – Site de l'ULB-Erasme à 1070 Bruxelles
- Épreuves d'évaluation : avril à juin 2018

Plus de détails pratiques se trouvent sur le site web de la formation.

DROITS D'INSCRIPTION

Les droits d'inscription au certificat interuniversitaire en Échographie obstétricale et gynécologique s'élèvent à :

- 1200€ pour les médecins pratiquants + 3% de frais si paiement par Paypal
- 650€ pour les assistants en formation + 3% de frais si paiement par Paypal
- 700€ pour les sages-femmes + 3% de frais si paiement par Paypal

Ce prix couvre le minerval, les notes de cours, la carte d'étudiant, l'accès au site et aux infrastructures ainsi que le déjeuner et les collations aux pauses.

CONDITIONS D'ADMISSION

Ce certificat est réservé aux professionnels répondant aux critères suivants :

- Être médecin spécialiste en gynécologie-obstétrique ou en radiodiagnostic et imagerie médicale.
- Être médecin assistant candidat spécialiste en gynécologie-obstétrique ou en radiodiagnostic et imagerie médicale.

- Être spécialiste ou candidat spécialiste dont la pratique fait appel au diagnostic obstétrical et gynécologique.

L'inscription se fera après acceptation du dossier par les responsables académiques.

PROCÉDURE D'INSCRIPTION

Les candidats sont invités à remplir le formulaire d'inscription en ligne reprenant :

- leur parcours de formation
- leur expérience professionnelle
- leur motivation à suivre la formation
- leur CV

Afin de garantir la qualité de la formation, le nombre de participants est limité à 50 personnes.

EN SAVOIR PLUS

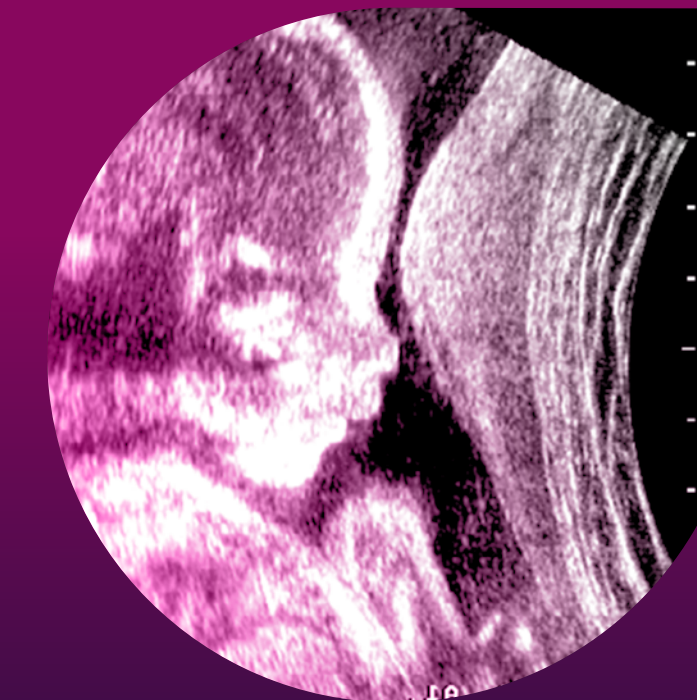
- www.certificat-echographie.be
- +32 (0) 2 764 10 14 - UCL - Mme Nicole Depriester
- +32 (0) 2 555 35 79 - ULB - Mme Jasmine Fleurquin
- info@certificat-echographie.be

FORMATION
CONTINUE



AVEC LE SUPPORT DE L'INSTITUT
UNIVERSITAIRE DE FORMATION
CONTINUE (IUFC) DE L'UCL

www.uclouvain.be/formation-continue



Échographie obstétricale et gynécologique

2017-2018 • Édition 14

www.certificat-echographie.be

ALOKA HITACHI, BAYER HEALTHCARE, BESINS HEALTHCARE,
SAMSUNG MEDISON BY BENETEC, GE HEALTHCARE BENELUX, FERRING
PHARMACEUTICALS, MERCK CONSUMER HEALTHCARE,
MSD BELGIUM, VESALE PHARMA



CERTIFICAT INTERUNIVERSITAIRE
UCL-ULB-ULG (23 CRÉDITS ECTS)

Échographie obstétricale et gynécologique

DÉVELOPPEZ VOS COMPÉTENCES DANS
LE DOMAINE DE L'IMAGERIE, AMÉLIOREZ
LA QUALITÉ DE VOS ÉCHOGRAPHIES.



LE PUBLIC

Ce certificat s'adresse aux :

- Médecins spécialistes en gynécologie-obstétrique ou en radiodiagnostic et imagerie médicale
- Médecins assistants candidats spécialistes en gynécologie-obstétrique ou en radiodiagnostic et imagerie médicale
- Autres spécialistes ou candidats spécialistes dont la pratique fait appel au diagnostic obstétrical et gynécologique

LE PROGRAMME

Enseignement théorique (75 heures, 2 * 5 jours)

- Module 1 (7,5h) : Bases de l'échographie : physique des ultrasons et de l'effet Doppler, formation de l'image échographique 2D et 3D, éléments de statistique.
- Module 2 (45h) : Échographie obstétricale et fœtale
- Module 3 (7,5h) : Échographie gynécologique, pelvienne et mammaire
- Module 4 (15h) : Travaux dirigés

Enseignement pratique

Stage de 80 heures dans un service reconnu

L'ingénierie du programme en échographie obstétricale et gynécologique a été réalisée dès 2004 par l'UCL (Professeur Pierre Bernard) en collaboration avec l'institut universitaire de formation continue de l'UCL et se poursuit depuis 2006-2007 en collaboration avec l'ULB. Depuis 2011, l'ULg collabore également à l'organisation scientifique.

LES ATOUTS DU PROGRAMME

- Programme unique en Belgique, regroupant parmi les meilleurs spécialistes en échographie des différentes universités ou centres d'échographie belges francophones
- Équipe enseignante constituée d'intervenants belges et étrangers
- Parrainé par les Pr Georges Boog (Nantes) et Romain Favre (Strasbourg)
- Répond à un besoin indispensable en qualité pour l'exploration du fœtus
- Anticipe une reconnaissance qui, à l'avenir, pourrait se révéler indispensable à la pratique de l'échographie obstétricale et gynécologique

LES OBJECTIFS

Les participants acquerront des compétences théoriques et pratiques, fondées sur l'apprentissage et la pratique des différentes modalités d'exercice de l'échographie, visant :

- La connaissance des indications et des résultats de cette technique, comparativement aux autres méthodes diagnostiques en particulier dans le domaine de l'imagerie,
- L'amélioration de la qualité des échographies, en particulier dans le cadre du diagnostic prénatal.

LA PÉDAGOGIE & L'ÉVALUATION

Le programme combine formation théorique, travaux dirigés et stage pratique.

L'évaluation de la formation comporte :

- un examen écrit
- la réalisation d'un court travail
- une épreuve pratique sur patiente



Consultez le programme
détaillé sur notre site :
www.certificat-echographie.be