

CERTIFICAT DE SPÉCIALISATION EN NWOW (BRICKS, BYTES & BEHAVIOURS)

Votre organisation met en place une démarche NWOW ? Que ce soit par rapport à ses composantes stratégiques, managériales, à la flexibilité des espaces et du temps, ou encore à la digitalisation, ce programme identifie les différents éléments à questionner et propose des outils pour y répondre.

BÉNÉFICES POUR VOUS ET VOTRE ENTREPRISE

Pour moi

- ▶ Des analyses et exemples de projets digitaux et d'aménagement des espaces, analyse des contraintes et leviers.
- ▶ Des outils de leadership pour que l'humain soit partie prenante du changement NWOW.

Pour mon entreprise

- ▶ Une analyse qui permet d'identifier les enjeux et acteurs à prendre en compte.
- ▶ Des porteurs de projet efficaces et qui s'entourent des bonnes personnes selon les différentes problématiques à prendre en compte.
- ▶ Des projets NWOW menés de façon outillée et professionnelle.

RESPONSABLE ACADÉMIQUE



Giseline RONDEAUX, Docteur en sciences de gestion et chargée de recherche à HEC Liège au LENTIC (Laboratoire d'Etudes sur les Nouvelles formes de Travail, l'Innovation et le Changement). Giseline est à l'initiative de NWOW-PME, plateforme interuniversitaire, de bonnes pratiques NWOW pour les PME.



**" Un attrait de cette formation ?
Des visites, des analyses critiques
du processus de mise en place
d'espaces NWOW ainsi que de
nombreux outils de management
collaboratifs !"**

Bernard MONNIER,
Inspecteur général, Département de la Gestion
immobilière, Service public de Wallonie



Durée : 42 heures à 85 heures (selon modules choisis) + 10 h de travail personnel



HEC Liège Executive Education



Voir détail du prix* en dernière page du programme du Certificat.



Directeurs de PME, CEO, DRH, Porteurs de projets NWOW, consultants, CCT, représentants syndicaux, Facility managers, architectes, ...



Français



Essentiel



Présentiel



Tina Capitano
T. +32 (0)4 232 73 30
c.capitano@uliege.be

S'INSCRIRE 

* Les prix mentionnés sont exonérés de TVA en vertu de l'article 44 §2 4° du code de la TVA.

ÉQUIPE PÉDAGOGIQUE



Olivier LISEIN, Docteur en Sciences de Gestion et Chargé de cours à HEC Liège. Il anime différents enseignements en Change Management et en Gestion de projets innovants. Il est chercheur senior associé au LENTIC.



Jean-Louis Pire, actif depuis plus de trente ans dans le monde de la transformation organisationnelle. Convaincu de l'absolue nécessité de rendre la gestion du changement résolument plus humaine. Il se consacre à présent au coaching des leaders transformationnels en tant que senior consultant au sein de l'Executive Education de HEC Liège.



Charlotte LAMBERT, Maître de conférence et assistante en droit social à l'UNamur, Chercheuse au Centre Vulnérabilités et Sociétés de l'UNamur.



Sébastien LUGAN, Ingénieur et docteur en Sciences de l'Ingénieur. Sébastien est chercheur senior à l'Université catholique de Louvain. Spécialiste en déploiement, sécurisation, supervision et audit des réseaux de communication, il encadre des cours de réseaux de communications à l'École Polytechnique de Louvain.



Manon ANTOINE, chercheuse au Centre Vulnérabilités et Sociétés de l'UNamur, Avocate au Barreau de Liège.



Elodie PARISIS, Architecte d'intérieur de formation, a acquis une connaissance globale au niveau de l'analyse de bâtiments, le NWOW (New Way Of Working) et le suivi de chantier. Elle est Space Manager Multisites à la RTBF, sites sur lesquels elle a introduit le NWOW.



Axel Legay, professeur de cybersécurité à l'école polytechnique de l'UCLouvain. En tant qu'expert internationalement reconnu, il a été chargé à la fin du printemps 2020 de la mise en place de l'application de traçage digital en Belgique, dans le cadre de la lutte contre le Covid-19. Axel Legay est auteur ou co-auteur de plus de 300 articles scientifiques dans le domaine de la cybersécurité et de l'Internet des objets.

INFORMATIONS COMPLÉMENTAIRES

SUIVRE LES MODULES SÉPARÉMENT

Possibilité de suivre tous les modules séparément. POUR OBTENIR LE CERTIFICAT DE SPÉCIALISATION : les deux modules intitulés "Les spécificités d'un projet NWOW" et "NWOW et transformation de la relation managériale" sont imposés, puis complétés par 4 jours au choix, parmi les modules isolés proposés, sous réserve de leur organisation.



CONTACTEZ-NOUS

HEC Liège Executive Education
Tina Capitano
T. +32 (0)4 232 73 30
c.capitano@uliege.be

CE PROGRAMME
EST-IL FAIT POUR MOI ?

PROGRAMME*

CERTIFICAT DE SPÉCIALISATION EN NWOW (BRICKS, BYTES & BEHAVIOURS)

PÉRIODE	MODULES DU CERTIFICAT**
Jour 1	► Les spécificités d'un projet NWOW*
Jour 1	► Bien-être et risques psychosociaux, prévention et action
Jour 2	► Bien-être et risques psychosociaux, prévention et action
Jour 1	► Protéger son entreprise des attaques cyber-criminelles
Jour 1	► Analyser le projet de changement
Jour 2	► Analyser le projet de changement
Jour 3	► Analyser le projet de changement
Jour 1	► NWOW et organisation des espaces
Jour 2	► NWOW et organisation des espaces
Jour 1	► Leadership transformationnel
Jour 2	► Leadership transformationnel
Jour 3	► Leadership transformationnel
Jour 1	► NWOW et Paperless
Jour 1	► NWOW et transformation de la relation managériale*

*** Modules à suivre obligatoirement pour l'obtention du Certificat de Spécialisation.**

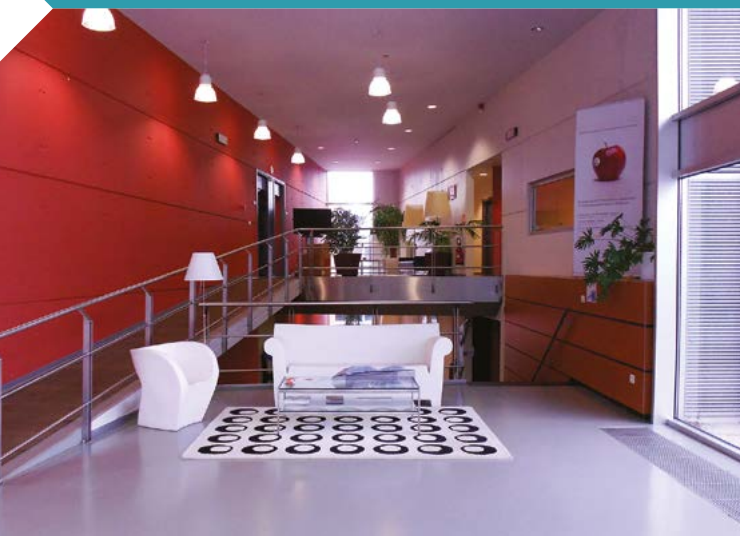


QUI SOMMES-NOUS ?

Dans sa charte du 15 octobre 1898, l'école des **Hautes Études Commerciales et Consulaires** de Liège, soutenue par les sociétés industrielles et financières du bassin liégeois, préparait les carrières commerciales, bancaires, consulaires ou diplomatiques. Elle offrait un enseignement à la fois théorique et pratique.

En 2005, **HEC Liège** est devenue une faculté de l'Université de Liège formant des économistes, des managers, des ingénieurs de gestion et des entrepreneurs. Résultats : un ancrage de terrain, de la Recherche et une Internationalisation de l'école. Elle a alors obtenu la double accréditation (EQUIS et AACSB) tant pour sa formation initiale que continuée en entreprise (EXECUTIVE EDUCATION).

En 2019, l'**EXECUTIVE EDUCATION** se déploie elle aussi à un niveau international (plus de 800 participants en Asie et Afrique). En Belgique, la variété de formations proposées sur-mesure ou sur catalogue se calque sur les besoins des entreprises : OPEN BORDERS MBA, DIGITAL TRANSFORMATION, CHANGE MANAGEMENT, DOUANES, GOUVERNANCE, FINANCES, SALES... Plus de 70 formations sont proposées dans notre catalogue 2021 !



CERTIFICAT OU MODULES ISOLÉS

Vous choisissez le Certificat

- ▶ Vous pouvez commencer un Certificat par un module isolé de votre choix, peu importe la thématique ou la date de programmation.
- ▶ Toutefois, pour obtenir le Certificat de spécialisation, vous devez obligatoirement suivre les deux modules "Les spécificités d'un projet NWOW" et "NWOW et transformation de la relation managériale".
- ▶ Vous complétez votre programme par minimum 4 jours au choix parmi les modules isolés, présentés dans l'agenda, ainsi que par un travail personnel (NB. Les modules de plusieurs jours doivent être suivis dans leur intégralité).
- ▶ La date d'un module est dépassée ? Ce n'est pas grave, vous pourrez le suivre à un autre moment. Ils sont reprogrammés de manière régulière.
- ▶ Votre inscription au Certificat de spécialisation inclura par défaut les deux modules obligatoires "Les spécificités d'un projet NWOW" et "NWOW et transformation de la relation managériale".

Vous choisissez les Modules isolés

- ▶ Vous pouvez participer sans restriction à tous les modules du Certificat de manière indépendante.
- ▶ Dans ce cas, vous recevrez une attestation de participation.

PRIX

Prix module suivi dans le cadre du certificat : 380€/jour.
Prix module suivi en dehors du certificat : 420€/jour. Les prix mentionnés sont exonérés de TVA en vertu de l'article 44 §2 4° du code de la TVA.

Agréments chèques-formation :

- ▶ **0010-0001-0193 - 32 CF pour les modules suivants :**
 - ▶ NWOW et Paperless
 - ▶ NWOW et la transformation de la relation managériale
 - ▶ NWOW et organisation des espaces
 - ▶ Les spécificités d'un projet de changement NWOW
- ▶ **0010-0001-0187 - 42 CF pour les modules suivants :**
 - ▶ Le temps de l'analyse d'un projet de changement
 - ▶ Leadership transformationnel



LES SPÉCIFICITÉS D'UN PROJET NWOW

Définition du périmètre du concept de NWOW, ses spécificités et ses implications pour l'entreprise, sur le plan organisationnel, de la GRH, de la digitalisation et du management.

BÉNÉFICES POUR VOUS ET VOTRE ENTREPRISE

Pour moi

- Approfondir la connaissance de ce concept flou et multidimensionnel qu'est le NWOW
- Comprendre ses enjeux aux niveaux individuel et collectif
- Découvrir un panel d'outils d'analyse et de gestion du changement avec un focus sur le NWOW.

Pour mon entreprise

- Analyser le projet NWOW et en identifier les multiples implications pour l'organisation
- Outiller le porteur de projet dans la mise en œuvre de son projet NWOW
- Anticiper les différents impacts que ce changement peut entraîner.

RESPONSABLE PROGRAMME



Giseline RONDEAUX, Docteur en sciences de gestion et chercheuse à HEC Liège au LENTIC (Laboratoire d'Etudes sur les Nouvelles formes de Travail, l'Innovation et le Changement a). Giseline est coordinatrice de NWOW-PME, plateforme interuniversitaire de bonnes pratiques NWOW pour les PME, et accompagne plusieurs projets en entreprise.

S'INSCRIRE



Durée : 7 heures



HEC Liège Executive Education



Prix module suivi dans le cadre du certificat : 380€/Jour.
Prix module suivi en dehors du certificat : 420€/Jour.
Possibilité d'utiliser 7 CF
N° agrément : 0010-0001-0193



Directeurs de PME, CEO, DRH, Porteurs de projets NWOW, consultants, CCT, représentants syndicaux, Facility managers, architectes, ...



Français



Essentiel



Présentiel



Tina Capitano
T. +32 (0)4 232 73 30
c.capitano@uliege.be

* Les prix mentionnés sont exonérés de TVA en vertu de l'article 44 §2 4° du code de la TVA.

INFORMATIONS COMPLÉMENTAIRES

TITRE DÉLIVRÉ

Attestation de présence.

MODULE DE CERTIFICAT

Ce module à la carte est obligatoire si vous suivez le Certificat de spécialisation en NWOW (Bricks, Bytes & behaviours).

CECI POURRAIT AUSSI VOUS INTÉRESSER

- ▶ Certificat de spécialisation en New Ways Of Working : "Bricks", "Bytes" et "Behaviours" (dont ce module fait partie).
- ▶ Certificat d'Université (Executive Master) en Change & Project management et l'ensemble de ses modules (les projets NWOW étant des projets de changement).
- ▶ Leadership transformationnel.
- ▶ La gestion de projet.
- ▶ Design thinking, Agile, Scrum and State Gate



CONTACTEZ-NOUS

HEC Liège Executive Education
Tina Capitano
T. +32 (0)4 232 73 30
c.capitano@uliege.be

CE PROGRAMME
EST-IL FAIT POUR MOI ?

PROGRAMME*

LES SPÉCIFICITÉS D'UN PROJET NWOW

PÉRIODE	HORAIRE		PROGRAMME
Jour 1	09:00	09:30	▶ Tour de table présentation et des projets NWOW de chacun
	09:30	10:15	▶ Exposé sur la notion du NWOW : périmètre, exemples concrets
	10:30	11:15	▶ Travail en sous-groupes (selon projets des participants) : les enjeux organisationnels – managériaux – RH du NWOW
	11:15	12:00	▶ Mise en commun des productions des sous-groupes et debriefing de l'exercice
	12:00	13:00	Repas offert
	13:00	14:00	▶ Exposé sur les implications organisationnelles – managériales – RH (=complément conceptuel à l'exercice du matin)
	14:00	15:45	▶ Mise en situation au travers d'un jeu "The Workplace Game"
	16:00	17:00	▶ Debriefing du jeu, analyse transversale collective et conclusion

*Programme à titre indicatif

BIEN-ÊTRE ET RISQUES PSYCHOSOCIAUX, PRÉVENTION ET ACTIONS

On observe de plus en plus l'émergence de nouveaux risques dits psychosociaux qui nécessitent de prendre en compte des indicateurs de bien-être au travail. Ce programme exerce les nouveaux "soft skills" qui sont d'autant plus nécessaires aux managers que les environnements sont turbulents.

BÉNÉFICES POUR VOUS ET VOTRE ENTREPRISE

Pour moi

- Prendre en compte le concept de risque psychosocial.
- Mesurer l'importance de la prévention primaire, secondaire et tertiaire.
- Agir concrètement en matière de prévention.
- Développer de nouvelles compétences managériales "soft skills" pour agir préventivement.

Pour mon entreprise

- Diminuer les risques de psychosociaux grâce à un management formé, capable de participer au développement (aux niveaux organisationnel, interpersonnel et personnel) d'une meilleure qualité de vie au travail.

RESPONSABLE PROGRAMME



Pierre Firket, Médecin systémicien Clinicien du Travail, Directeur du CITES (Centre d'Informations, des Thérapeutiques et d'Études sur le Stress vava) devenu Clinique du Travail, ISO SL Liège. Il est également Chargé de cours honoraire à l'ULiège.



Valentine Delsaux, Médecin du travail, elle est au contact direct des travailleurs et dirigeants. Intervenant au Cites-clinique du travail, l'accompagnement individuel de la souffrance au travail lui est bien connu tant du point de vue psychosocial que médico-légal. Le Bien-Être au travail pour tous est son moteur.



Durée : 14 heures



HEC Liège Executive Education



Prix module suivi dans le cadre du certificat : 380€/Jour.

Prix module suivi en dehors du certificat : 420€/Jour.

Possibilité d'utiliser 14 CF.

N° agrément : 0010-0001-0193



Chefs d'entreprise, Managers, en particulier de proximité, responsable RH, tous secteurs confondus.



Français



Essentiel



Présentiel



Tina Capitano
 T. +32 (0)4 232 73 30
 c.capitano@uliege.be

S'INSCRIRE 

* Les prix mentionnés sont exonérés de TVA en vertu de l'article 44 §2 4° du code de la TVA.

INFORMATIONS COMPLÉMENTAIRES

TITRE DÉLIVRÉ

Attestation de présence.

MODULE DE CERTIFICATS

Ce module à la carte fait aussi partie du Certificat de spécialisation en NWOW (Bricks, Bytes & behaviours) et du Certificat de spécialisation en Leadership et Management avancé

CECI POURRAIT AUSSI VOUS INTÉRESSER

- ▶ Certificat d'Université (Executive Master) en Change & Project management et l'ensemble de ses modules (les projets NWOW étant des projets de changement).
- ▶ Leadership transformationnel dans les projets de changement.



CONTACTEZ-NOUS

HEC Liège Executive Education
Tina Capitano
T. +32 (0)4 232 73 30
c.capitano@uliege.be

CE PROGRAMME
EST-IL FAIT POUR MOI ?

PROGRAMME*

BIEN-ÊTRE ET RISQUES PSYCHOSOCIAUX, PRÉVENTION ET ACTIONS

PÉRIODE	HORAIRE		PROGRAMME
Jour 1	09:00	12:00	<ul style="list-style-type: none">▶ Présentation et partage des attentes▶ Détermination des besoins▶ Objectifs d'apprentissage▶ Présentation des objectifs pédagogiques"
	13:00	17:00	<ul style="list-style-type: none">▶ Apprentissage par problèmes▶ Contextualisation/RPS/récits de travail▶ Equipe réfléchissante
Jour 2	09:00	12:00	<ul style="list-style-type: none">▶ Décontextualisation et relevé des compétences soft skills au départ de situations de travail
	13:00	17:00	<ul style="list-style-type: none">▶ Exemples d'actions préventives collectives (prévention primaire), individuelles (prévention secondaire), signes précurseurs et indicateurs de souffrance au travail▶ Projet de prévention tertiaire/retour au travail▶ Utilisation des ressources médecine du travail/conseiller en prévention aspects psychosociaux/ personne de confiance

*Programme à titre indicatif

PROTÉGER SON ENTREPRISE DES ATTAQUES CYBER-CRIMINELLES

Les enjeux liés à la cybersécurité n'ont jamais été aussi importants qu'en ce moment. On le sait, la crise du Covid-19 a fortement contribué à l'augmentation des attaques criminelles sur Internet. Sécuriser un système d'information, c'est assurer l'intégrité, la confidentialité et l'accès à des données qui y sont stockées. Cette formation a pour but de montrer comment à la fois protéger ses données, mais aussi détecter des attaques potentielles et y faire face efficacement.

BÉNÉFICES POUR VOUS ET VOTRE ENTREPRISE

Pour moi

- ▶ Comprendre les cyberattaques au travers d'exemples d'attaques dites sociales (fishing) et techniques (backdoor) ainsi que leur combinaison.
- ▶ Distinguer les notions de vulnérabilité, de menace et d'attaque.
- ▶ Identifier les types de menaces, leurs objectifs, et le fonctionnement du marché des pirates.

Pour mon entreprise

- ▶ Anticiper les risques et impacts potentiels sur l'entreprise et sur la personne de l'employé.
- ▶ Évaluer son degré de maturité actuel face à la menace cybercriminelle.
- ▶ Disposer en interne de collaborateurs sensibilisés aux risques en matière de cybersécurité.

NOS EXPERTS

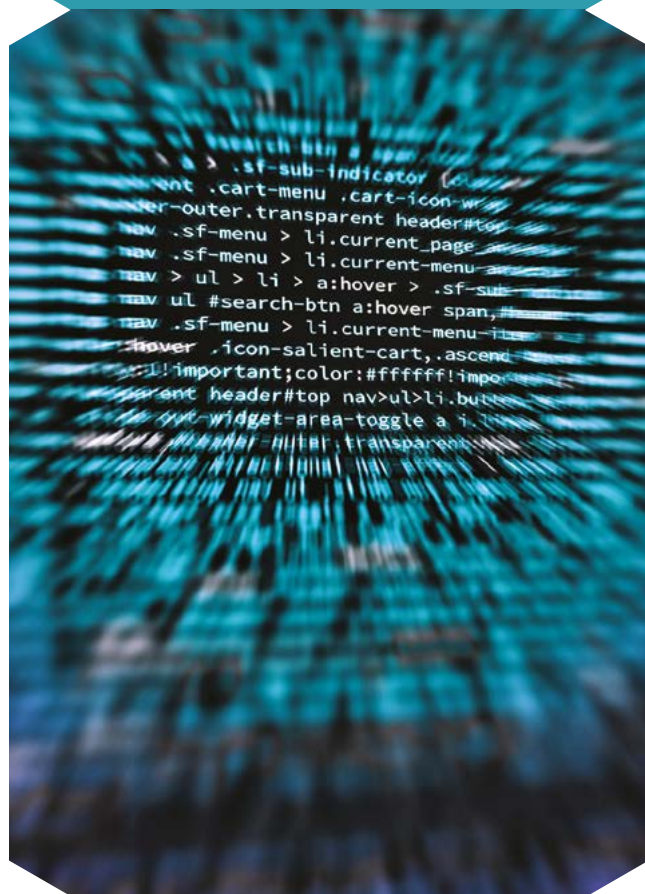


Axel Legay, professeur de cybersécurité à l'école polytechnique de l'UCLouvain. En tant qu'expert internationalement reconnu, il a été chargé à la fin du printemps 2020 de la mise en place de l'application de traçage digital en Belgique, dans le cadre de la lutte contre le Covid-19. Axel Legay est auteur ou co-auteur de plus de 300 articles scientifiques dans le domaine de la cybersécurité et de l'Internet des objets.



Sébastien Lugan est ingénieur et docteur en sciences de l'ingénieur. Il est chercheur senior à l'UCLouvain. Spécialiste en déploiement, sécurisation, supervision et audit des réseaux de communication, il encadre des cours de réseaux de communications à l'École Polytechnique de Louvain.

S'INSCRIRE 



Durée : 7 heures



Liège



Prix module suivi dans le cadre du certificat : 380€/Jour.
 Prix module suivi en dehors du certificat : 420€/Jour.



CEO, CTO, Responsables IT, Cadres expérimentés, entrepreneurs, indépendants, chercheurs.



Français



Expert



Présentiel



Sophie Dumont
 T. +32(0)4 232 73 79
 s.dumont@uliege.be

* Les prix mentionnés sont exonérés de TVA en vertu de l'article 44 §2 4° du code de la TVA.

INFORMATIONS COMPLÉMENTAIRES

PRÉREQUIS

Aucun.

TITRE DÉLIVRÉ

Attestation de suivi.

MODULE DE CERTIFICATS

Ce module à la carte fait aussi partie du Certificat de spécialisation en NWOW (Bricks, Bytes & behaviours) et du Certificat de spécialisation en transformation digitale

CECI POURRAIT AUSSI VOUS CONVENIR

- L'expérience Client à l'ère du Digital
- Nouveaux business models basés sur des plateformes digitales
- Initier une transformation digitale
- Impact du digital sur la fonction finance
- Créer de la Valeur Ajoutée grâce au Machine Learning



CONTACTEZ-NOUS

HEC Liège Executive Education
Sophie Dumont
T. +32(0)4 232 73 79
s.dumont@uliege.be

CE PROGRAMME
EST-IL FAIT POUR MOI ?

PROGRAMME*

PROTÉGER SON ENTREPRISE DES ATTAQUES CYBER-CRIMINELLES

PÉRIODE	HORAIRE		PROGRAMME
Jour 1	08:30	10:30	Les bases de la sécurité sur Internet <ul style="list-style-type: none">► La différence entre sécurité et sûreté : points communs et limites► Les mécanismes de contre mesure : avantages et limites pour une entreprise► Bonnes pratiques autour du backup : local VS. Cloud"
	10:30	10:45	Break
	10:45	12:45	Les bases de la sécurité sur Internet (suite) <ul style="list-style-type: none">► Les notions d'infrastructures critiques, d'intrusion matérielle, de fishing, de backdoor, de surface d'attaque, etc.► Une introduction à l'analyse de risque"
	12:45	13:45	Lunch
	13:45	15:00	Les notions de sécurité avancée <ul style="list-style-type: none">► Les types de réseaux et leurs vulnérabilité► Le manque de sécurité TCP/IP► La protection du réseau : firewall, anti-virus, politique DMZ, réseau publique/privé, etc.► Réseau interne VS. réseau externe : télétravail, connexion de matériel personnel, etc.
	15:00	15:15	Break
	15:15	17:30	Les notions de sécurité avancée (suite) <ul style="list-style-type: none">► Les attaques mises en œuvre (DNS, ARP, Man in the browser)► Une introduction à la cryptographie (contrat et signature)► Le besoin de sécurité des applications web

*Programme à titre indicatif

ANALYSER LE PROJET DE CHANGEMENT

Aujourd'hui, la mise en œuvre de projets d'innovation et de changement devient la norme et nécessite de dépasser les approches traditionnelles. Il s'agit alors de clarifier les enjeux du changement, analyser les conséquences multidimensionnelles, impliquer les parties prenantes dans une logique de co-construction des projets de changement inspirée du management polyphonique.

BÉNÉFICES POUR VOUS ET VOTRE ENTREPRISE

Pour moi

- ▶ Questionner mes pratiques.
- ▶ Découvrir les approches dominantes et alternatives en gestion du changement.
- ▶ Comprendre les challenges, défis et enjeux multidimensionnels des projets de changement.
- ▶ Co-construire le projet de changement.

Pour mon entreprise

- ▶ Développer les compétences en Project/Change Management des cadres et responsables de projets.
- ▶ Développer une approche participative de la gestion de projets de changement.
- ▶ Faciliter l'adoption des projets de changement par les acteurs concernés.
- ▶ Favoriser une gestion anticipative et inclusive des projets de changement.

RESPONSABLE PROGRAMME



Olivier LISEIN, est Docteur en Sciences de Gestion et Chargé de cours à HEC Liège. Il anime différents enseignements en Change Management et en Gestion de projets innovants. Il est chercheur senior associé au LENTIC.

S'INSCRIRE



Durée : 21 heures



HEC Liège Executive Education
Rue Saint Gilles, 199
4000 Liège



Prix module suivi dans le cadre du certificat : 380€/Jour.
Prix module suivi en dehors du certificat : 420€/Jour.
Possibilité d'utiliser 21 CF.
N° agrément CF : 0010-0001-0187



Gestionnaires de programme de transformation. Chefs de projet. Cadres dirigeants.



Français



Essentiel



Présentiel



Tina Capitano
T. +32 (0)4 232 73 30
c.capitano@uliege.be

* Les prix mentionnés sont exonérés de TVA en vertu de l'article 44 §2 4° du code de la TVA.

INFORMATIONS COMPLÉMENTAIRES

PRÉREQUIS

Être en charge d'un (futur) projet de changement ou être impliqué dans sa mise en oeuvre

TITRE DÉLIVRÉ

Attestation de présence.

MODULE DE CERTIFICAT

Ce module à la carte fait aussi partie du Certificat de spécialisation en NWOW (Bricks, Bytes & behaviours) et du Certificat d'Université en Project & Change Management

CECI POURRAIT AUSSI VOUS INTÉRESSER

- ▶ Ce cours fait partie du programme NWOW (New Ways of Working) dont tous les modules devraient vous intéresser.
- ▶ Certificat d'Université (Executive Master) en Change & Project management et l'ensemble de ses modules (les projets NWOW étant des projets de changement).
- ▶ Leadership transformationnel dans les projets de changement.
- ▶ Gestion de projet.



CONTACTEZ-NOUS

HEC Liège Executive Education
Tina Capitano
T. +32 (0)4 232 73 30
c.capitano@uliege.be

CE PROGRAMME
EST-IL FAIT POUR MOI ?

PROGRAMME*

ANALYSER LE PROJET DE CHANGEMENT

PÉRIODE	HORAIRE		PROGRAMME
Jour 1	09:00	12:00	<ul style="list-style-type: none">▶ Analyse des situations des participants▶ Tendances qui poussent à changer▶ Typologie des facteurs de contingence
	12:00	13:00	Repas
	13:00	17:00	<ul style="list-style-type: none">▶ Projet de changement : nature, ampleur, objectifs▶ Projet de changement: enjeux multidimensionnels et conséquences▶ Projet de changement: vers un storytelling convaincant
Jour 2	09:00	12:00	<ul style="list-style-type: none">▶ Regards croisés avec des guest speakers▶ Partage d'expériences sur base de grille de lecture
	12:00	13:00	Repas
	13:00	17:00	<ul style="list-style-type: none">▶ Analyse des enjeux et incertitudes liés au changement▶ Identification et implication des parties prenantes▶ Etudes de cas
Jour 3	09:00	12:00	<ul style="list-style-type: none">▶ Comment mobiliser les différents courants ?▶ La nécessité de de recourir au management polyphonique
	12:00	13:00	Repas
	13:00	17:00	<ul style="list-style-type: none">▶ Etudes de cas / Mises en situation▶ Perspectives critiques▶ Synthèse transversale

*Programme à titre indicatif



NWOW ET AMÉNAGEMENT DES ESPACES

Stratégie NWOW ou opportunités de réaménagement d'espaces ? L'analyse des besoins spatiaux et architecturaux est un préalable aux décisions d'aménagement. Quels critères ? Quelle méthodologie ? Vous trouverez outils et exemples qui vous permettront d'entamer votre réflexion critique.

BÉNÉFICES POUR VOUS ET VOTRE ENTREPRISE

Pour moi

- Connaissances des étapes de définition des besoins spatio-temporels de l'entreprise.
- Méthodes d'interviews.
- Détermination des taux d'occupation et typologies d'espaces nécessaires.
- Outil d'analyse des interactions et programmation.
- Points d'attention : circulation, HVAC, acoustique, éclairage, signalétique.

Pour mon entreprise

- Une démarche qui pose les éléments de contexte tant organisationnels qu'architecturaux.
- Une réflexion sur les espaces nécessaires pour toute prise de décision.
- Une implication des travailleurs dans la réflexion et donc une adoption accrue du projet.

RESPONSABLE PROGRAMME



Elodie PARISIS, architecte d'intérieur de formation. Elle a acquis une connaissance globale au niveau de l'analyse de bâtiments, le NWOW (New Way Of Working) et le suivi de chantier. Elle est Space Manager Multisites à la RTBF, sites sur lesquels elle a introduit le NWOW.

S'INSCRIRE 



Durée : 14 heures



HEC Liège Executive Education



Prix module suivi dans le cadre du certificat : 380€/Jour.

Prix module suivi en dehors du certificat : 420€/Jour.

Possibilité d'utiliser 14 CF.

N° agrément : 0010-0001-0193



Architectes, Facility managers, Directeurs de PME, CEO, DRH, Porteurs de projets NWOW, consultants, CCT, représentants syndicaux,...



Français



Essentiel



Présentiel



Tina Capitano
T. +32 (0)4 232 73 30
c.capitano@uliege.be

* Les prix mentionnés sont exonérés de TVA en vertu de l'article 44 §2 4° du code de la TVA.

INFORMATIONS COMPLÉMENTAIRES

TITRE DÉLIVRÉ

Attestation de présence.

MODULE DE CERTIFICAT

Ce module à la carte fait aussi partie du Certificat de spécialisation en NWOW (Bricks, Bytes & behaviours).

CECI POURRAIT AUSSI VOUS INTÉRESSER

- ▶ Certificat de spécialisation en New Ways Of Working : "Bricks", "Bytes" et "Behaviours". (dont ce module fait partie)
- ▶ Certificat d'Université (Executive Master) en Change & Project management et l'ensemble de ses modules (les projets NWOW étant des projets de changement).
- ▶ Leadership transformationnel dans les projets de changement.
- ▶ La gestion de projet.
- ▶ Design thinking, Agile, Scrum and State Gate



CONTACTEZ-NOUS

HEC Liège Executive Education
Tina Capitano
T. +32 (0)4 232 73 30
c.capitano@uliege.be

CE PROGRAMME
EST-IL FAIT POUR MOI ?

PROGRAMME*

NWOW ET AMÉNAGEMENT DES ESPACES

PÉRIODE	HORAIRE		PROGRAMME
Jour 1	09:00	12:00	<ul style="list-style-type: none">▶ Connaissances des étapes de définition des besoins spatiaux de l'entreprise▶ Méthodes d'interviews▶ Détermination des taux d'occupation et typologies d'espaces nécessaires▶ Outil d'analyse des interactions et programmation▶ Points d'attention : circulation, HVAC, acoustique, éclairage
	12:00	13:00	<ul style="list-style-type: none">▶ Repas offert
	13:00	17:00	<ul style="list-style-type: none">▶ Mise en situation pratique d'un cas réel▶ Analyse des différentes propositions et comparaison
Jour 2	09:00	12:00	<ul style="list-style-type: none">▶ Visite du site sur lequel le travail d'analyse a été réalisé▶ Observation et analyse des choix
	12:00	13:00	<ul style="list-style-type: none">▶ Repas offert
	13:00	17:00	<ul style="list-style-type: none">▶ Synthèse du module▶ Discussion et proposition sur les cas des participants

*Programme à titre indicatif

LEADERSHIP TRANSFORMATIONNEL

Le monde des entreprises est en pleine ébullition (VUCA)... Les changements se succèdent à un rythme effréné et impactent les collaborateurs dans leur fonctionnement au quotidien. La complexité de la gestion du changement est désormais bien plus humaine que technique.

BÉNÉFICES POUR VOUS ET VOTRE ENTREPRISE

Pour moi

- comprendre les mécanismes de résistance au changement
- appréhender le coût des deuils non faits
- acquérir des grilles de lecture relative à la complexité humaine
- comprendre le monde des émotions
- appréhender l'apport des neurosciences
- développer son leadership transformationnel et sa résilience
- acquérir des outils d'accompagnement et de pilotage du changement

Pour mon entreprise

- internaliser les compétences en gestion du changement
- développer le leadership transformationnel des cadres
- réduire le coût des deuils non faits
- faciliter l'adoption des acteurs impactés
- passer de la vision à l'action

RESPONSABLE PROGRAMME



Jean-Louis Pire, actif depuis plus de trente ans dans le monde de la transformation organisationnelle. Convaincu de l'absolue nécessité de rendre la gestion du changement résolument plus humaine. Il se consacre à présent au coaching des leaders transformationnels en tant que senior consultant au sein de l'Executive Education de HEC Liège.



Durée : 21 heures



HEC Liège Executive Education



Prix module suivi dans le cadre du certificat : 380€/Jour.
 Prix module suivi en dehors du certificat : 420€/Jour.
 Possibilité d'utiliser 21 CF - N° agrément CF : 0010-0001-0187.



Gestionnaires de programme de transformation. Chefs de projet. Cadres dirigeants.



Français



Excellence



Présentiel



Tina Capitano
 T. +32 (0)4 232 73 30
 c.capitano@uliege.be

S'INSCRIRE 

* Les prix mentionnés sont exonérés de TVA en vertu de l'article 44 §2 4° du code de la TVA.

INFORMATIONS COMPLÉMENTAIRES

CONDITIONS D'ADMISSION

Aucune

TITRE DÉLIVRÉ

Attestation de participation

MODULE DE CERTIFICAT

Ce module à la carte fait aussi partie du :

- Certificat de spécialisation en NWOW (Bricks, Bytes & behaviours)
- Certificat de spécialisation en Leadership et Management avancé
- Certificat d'Université en Project & Change Management



CONTACTEZ-NOUS

HEC Liège Executive Education
Tina Capitano
T. +32(0)4/232 73 30
c.capitano@uliege.be

CE PROGRAMME
EST-IL FAIT POUR MOI ?

PROGRAMME*

LEADERSHIP TRANSFORMATIONNEL

PÉRIODE	HORAIRE		PROGRAMME
Jour 1	09:00	12:00	<ul style="list-style-type: none">► Identification, Implication, Mobilisation► Stakeholders, leviers et résistances
	Repas offert		
	13:00	17:00	<ul style="list-style-type: none">► Les émotions qui nous gouvernent► Les impacts humains potentiels des changements multiples : deuils, résistances,... (Flow, Diltz,...)
Jour 21	09:00	12:00	<ul style="list-style-type: none">► Intelligence émotionnelle.► Technique de pilotage humain de projet : Élaboration de plan d'adoption, matrice des acteurs et poids du changement.
	Repas offert		
	13:00	17:00	<ul style="list-style-type: none">► Communication et leadership.► Management collaboratif.► Intelligence collective.
Jour 3	09:00	12:00	<ul style="list-style-type: none">► Exercices : développer son leadership transformationnel.
	Repas offert		
	13:00	17:00	<ul style="list-style-type: none">► Analyse de cas, échange d'expériences et synthèse du module.

*Programme à titre indicatif



NWOW ET PAPERLESS

Tout projet NWOW, construit sur la notion de flexibilité spacio-temporelle, suppose une composante de digitalisation. Qu'implique la mise en œuvre d'une politique paperless pour l'individu et l'organisation ? Comment anticiper au mieux ses impacts ?

BÉNÉFICES POUR VOUS ET VOTRE ENTREPRISE

Pour moi

- ▶ Une vision claire de ce que recouvre le concept de NWOW en matière de digitalisation.
- ▶ Des outils d'analyse et de gestion du changement lié à la mise en place d'une politique paperless.
- ▶ S'exercer à l'anticipation de la mise en œuvre du paperless et ses impacts à partir de cas réels d'entreprise.

Pour mon entreprise

- ▶ Un porteur de projet conscient et averti des différents enjeux relatifs au paperless et de ses liens avec d'autres projets NWOW.
- ▶ Un porteur de projet outillé dans la mise en œuvre de ce type de projet.

RESPONSABLE PROGRAMME



Giseline RONDEAUX, Docteur en sciences de gestion et chercheuse à HEC Liège au LENTIC (Laboratoire d'Etudes sur les Nouvelles formes de Travail, l'Innovation et le Changement a). Giseline est coordinatrice de NWOW-PME, plateforme interuniversitaire de bonnes pratiques NWOW pour les PME, et accompagne plusieurs projets en entreprise.

S'INSCRIRE



Durée : 7 heures



HEC Liège Executive Education



Prix module suivi dans le cadre du certificat : 380€/Jour.
Prix module suivi en dehors du certificat : 420€/Jour.
Possibilité d'utiliser 7 CF.
N° agrément : 0010-0001-0193



Directeurs de PME, CEO, DRH, Porteurs de projets NWOW, consultants, CCT, représentants syndicaux, Facility managers, architectes, ...



Français



Essentiel



Présentiel



Tina Capitano
T. +32 (0)4 232 73 30
c.capitano@uliege.be

* Les prix mentionnés sont exonérés de TVA en vertu de l'article 44 §2 4° du code de la TVA.

INFORMATIONS COMPLÉMENTAIRES

TITRE DÉLIVRÉ

Attestation de présence.

MODULE DE CERTIFICATS

Ce module à la carte fait aussi partie du Certificat de spécialisation en NWOW (Bricks, Bytes & behaviours) et du Certificat de spécialisation en transformation digitale.

CECI POURRAIT AUSSI VOUS INTÉRESSER

- ▶ Certificat de spécialisation en New Ways Of Working : "Bricks", "Bytes" et "Behaviours". (dont ce module fait partie)
- ▶ Certificat d'Université (Executive Master) en Change & Project management et l'ensemble de ses modules (les projets NWOW étant des projets de changement).
- ▶ Leadership transformationnel dans les projets de changement.
- ▶ La gestion de projet.
- ▶ Design thinking, Agile, Scrum and Stage Gate.



CONTACTEZ-NOUS

HEC Liège Executive Education
Tina Capitano
T. +32 (0)4 232 73 30
c.capitano@uliege.be

CE PROGRAMME
EST-IL FAIT POUR MOI ?

PROGRAMME*

NWOW ET PAPERLESS

PÉRIODE	HORAIRE		PROGRAMME
Jour 1	08:45	10:30	<ul style="list-style-type: none">▶ Prérequis et liens avec d'autres projets NWOW▶ Outils d'analyse - Diagnostic organisationnel: cartographie des processus-clé, organisation du travail (division, coordination, etc.)
	10:45	12:00	<ul style="list-style-type: none">▶ Outils d'analyse - Cartographie des acteurs : Prise de décision, Relations entre acteurs (enjeux, atouts, alliances stratégiques, moyens d'action)▶ Interrelations de ces éléments avec le projet de paperless (interactions réciproques) : repérer les impacts potentiels et les enjeux que constituera le projet ainsi que les effets de rétroaction
	12:00	13:00	<ul style="list-style-type: none">▶ Repas offert
	13:00	14:30	<ul style="list-style-type: none">▶ Exposé et présentation d'outils : Analyse des besoins et choix de la solution▶ Exposé et présentation d'outils : Gestion des risques
	14:45	16:30	<ul style="list-style-type: none">▶ Mise en œuvre : Exercices d'analyse et de mise en œuvre en sous-groupes, à partir de cas réels, portant sur l'anticipation des impacts du paperless sur les processus, l'analyse et la gestion des risques, les effets du style de gestion de projet, et les jeux d'acteurs
	16:30	17:30	<ul style="list-style-type: none">▶ Debriefing, analyse transversale et conclusion

*Programme à titre indicatif

NWOW ET TRANSFORMATION DE LA RELATION MANAGÉRIALE

Le NWOW constitue une philosophie de travail fondamentalement nouvelle, qui s'exprime dans des pratiques de management participatif et dans des modes d'organisation du travail collaboratif. Il suppose donc une transformation des pratiques de gestion.

BÉNÉFICES POUR VOUS ET VOTRE ENTREPRISE

Pour moi

- Découvrir les différentes déclinaisons de la démocratie au travail : management participatif, équipes collaboratives.
- Comprendre les enjeux managériaux du NWOW : estimation de la performance, modalités de coordination et de communication.
- Des outils pour un autre style de management, des témoignages concrets de cas d'entreprises.

Pour mon entreprise

- Un aperçu de différents dispositifs de NWOW (retours d'expérience).
- Un chef de projet doté d'une vision analytique large des implications managériales du NWOW.
- Divers exemples de bonnes pratiques issus de cas concrets.

RESPONSABLE PROGRAMME



Giseline RONDEAUX, Docteur en sciences de gestion et chercheuse à HEC Liège au LENTIC (Laboratoire d'Études sur les Nouvelles formes de Travail, l'Innovation et le Changement a). Giseline est coordinatrice de NWOW-PME, plateforme interuniversitaire de bonnes pratiques NWOW pour les PME, et accompagne plusieurs projets en entreprise.



Durée : 7 heures



HEC Liège Executive Education



Prix module suivi dans le cadre du certificat : 380€/Jour. Prix module suivi en dehors du certificat : 420€/Jour. Possibilité d'utiliser 4 CF. N° agrément : 0010-0001-0193



Directeurs de PME, CEO, DRH, Porteurs de projets NWOW, consultants, CCT, représentants syndicaux, Facility managers, architectes, ...



Français



Essentiel



Présentiel



Tina Capitano
 T. +32 (0)4 232 73 30
 c.capitano@uliege.be

S'INSCRIRE 

* Les prix mentionnés sont exonérés de TVA en vertu de l'article 44 §2 4° du code de la TVA.

INFORMATIONS COMPLÉMENTAIRES

TITRE DÉLIVRÉ

Attestation de présence.

MODULE DE CERTIFICAT

Ce module à la carte est obligatoire si vous suivez le Certificat de spécialisation en NWOW (Bricks, Bytes & behaviours).

CECI POURRAIT AUSSI VOUS INTÉRESSER

- ▶ Certificat d'Université (Executive Master) en Change & Project management et l'ensemble de ses modules (les projets NWOW étant des projets de changement).
- ▶ Leadership transformationnel dans les projets de changement.
- ▶ Gestion de projet.
- ▶ Design thinking et SCRUM.



CONTACTEZ-NOUS

HEC Liège Executive Education
Tina Capitano
T. +32 (0)4 232 73 30
c.capitano@uliege.be

CE PROGRAMME
EST-IL FAIT POUR MOI ?

PROGRAMME*

NWOW ET TRANSFORMATION DE LA RELATION MANAGÉRIALE

PÉRIODE	HORAIRE		PROGRAMME
Jour 1	09:00	17:00	<ul style="list-style-type: none">▶ Le NWOW : une nouvelle philosophie managériale de démocratie au travail. Présentation du concept et des dispositifs associés (exposé+témoignages vidéo d'entreprise)▶ Présentation d'outils permettant de soutenir la relation managériale dans ces dispositifs▶ Exercice d'intelligence collective sur les enjeux organisationnels de ces dispositifs▶ Pause▶ Comprendre les enjeux managériaux du NWOW : application au télétravail▶ Les défis RH associés: travail en sous-groupes ou en intelligence collective (à déterminer)▶ Debriefing (application aux projets de participants) et conclusions

*Programme à titre indicatif