

DEVENIR ÉTUDIANT·E

À L'UNIVERSITÉ DE LIÈGE / 2021-2022

SCIENCES PSYCHOLOGIQUES

SCIENCES DE L'ÉDUCATION

LOGOPÉDIE



LIÈGE université

**Psychologie, Logopédie
& Sciences de l'Éducation**

SOMMAIRE

L'UNIVERSITÉ DE LIÈGE	2
DEVENIR ÉTUDIANT·E EN FACULTÉ DE PSYCHOLOGIE, LOGOPÉDIE ET SCIENCES DE L'ÉDUCATION	8
• Psychologie	14
• Logopédie	22
• Sciences de l'Éducation	30
MOBILITÉ INTERNATIONALE	34
RÉUSSIR	36
VIE ÉTUDIANTE	40
S'INSCRIRE	44
CONTACTS	46

Une nouvelle
étape de votre
Explorez,
analysez,
cherchez,
rêvez,

VOTRE PARCOURS DE VIE AVEC L'UNIVERSITÉ DE LIÈGE

Si vous tenez cette brochure entre vos mains, c'est que vous allez prochainement effectuer un choix d'études. Et si c'était l'Université ? Vous êtes plein·e de ressources et riche déjà de nombreuses expériences. À l'Université de Liège, vous développerez des connaissances de pointe, nourries d'une recherche scientifique de haut vol et des compétences valorisables dans tous les milieux professionnels. Vous apprendrez à innover, imaginer des stratégies, créer, analyser... et à oser sortir de votre zone confort, aussi, car notre enseignement, exigeant, favorise l'ouverture à de nouveaux enjeux. Nous vous accompagnerons tout au long de votre formation pour déployer vos talents, développer votre agilité et saisir les opportunités dans un contexte incertain. Quantité de dispositifs d'aide à la réussite vous seront proposés.

Vous vous inscrirez dans une université pleinement européenne et ouverte sur le monde. Ancrée dans des réseaux d'excellence internationale et consciente

des enjeux de la mondialisation, l'ULiège déploie des partenariats partout dans le monde et contribue au développement solidaire de nombreuses régions.

Vous vivrez sans aucun doute de merveilleuses années riches de rencontres de personnes extraordinaires qui font notre communauté : étudiant·e-s de tous pays, professeur·e-s et chercheur·euse-s renommé·e-s, personnel encadrant motivé... de découvertes, de fêtes et d'engagement citoyen.

Vous renforcerez vos capacités à vous adapter à toute situation nouvelle. Les défis que les universitaires relèvent aujourd'hui et relèveront demain sont passionnants et nombreux. Un large éventail de métiers vous attend.

Lancez-vous ! Bienvenue à l'Université de Liège.

vie.
apprenez,
créez,
osez !



**L'UNIVERSITÉ
DE LIÈGE**

EN QUELQUES MOTS ET CHIFFRES

L'UNIVERSITÉ DE LIÈGE EST UNE DES GRANDES UNIVERSITÉS DE BELGIQUE FRANCOPHONE.
PLURALISTE ET PUBLIQUE, ELLE ORGANISE DES FORMATIONS DANS TOUS LES DOMAINES DU SAVOIR.
 L'ULIÈGE VISE L'EXCELLENCE PAR LA SCIENCE.
 ELLE MÈNE DES RECHERCHES DE POINTE, CRÉE SANS CESSER DE NOUVELLES CONNAISSANCES,
 LES PARTAGE LARGEMENT ET CONTRIBUE POSITIVEMENT AUX CHANGEMENTS DE SOCIÉTÉ.

UNE COMMUNAUTÉ



26 828
étudiant·e·s



1 449
enseignant·e·s



3 079
chercheur·euse·s



95 400
diplômé·e·s

DES FORMATIONS DANS TOUS LES DOMAINES DU SAVOIR

40
bacheliers

21
MOOCs

199
masters

2
SPOCs

65
masters de
spécialisation

165
formations continues



UN ENVIRONNEMENT ÉPANOUISSANT



Débats,
conférences,
activités
scientifiques...



79
associations
étudiantes



62
sports

VOUS, AU CENTRE DE NOS PRÉOCCUPATIONS



- **Accompagnement** avant, pendant et après vos études
- **Culture de la qualité**
- **Premier emploi:**
 - **23%** avant le diplôme
 - **52%** dans le mois de la diplomation
 - **82%** après six mois

1 Pôle muséal et culturel



10 musées, des collections,
des structures de partage du
savoir

Et aussi...

1 théâtre universitaire,
1 radio, 2 cinéclubs, 1 chœur,
2 orchestres, 1 photoclub,
1 société astronomique,
des groupes d'impro...

UNE INFRASTRUCTURE DE POINTE

1 Centre Hospitalier
Universitaire (CHU)

1 Clinique Psychologique et
Logopédique Universitaire (CPLU)

101 spins off

1 Clinique Vétérinaire
Universitaire (CVU)

Bibliothèque
une des plus riches
d'Europe

1 parc scientifique

**Équipements remarquables à
l'étranger**

Téléscopes, station
océanographique...

**Centres de recherche de
renommée mondiale**

GIGA, TERRA, FARAH...

UNE UNIVERSITÉ INTERNATIONALE ET EN RÉSEAU



- Programmes full English, bilingues ou en codiplomation
- 2 000 possibilités d'étudier à l'étranger dans 900 institutions partenaires
- Nombreuses certifications et accréditations internationales
- 22% d'étudiant·e·s venant de l'étranger, 124 nationalités
- Appartenance à l'Université européenne des villes post-industrielles (consortium UNIC)
- De solides collaborations en Belgique aussi, notamment au sein du Pôle académique Liège-Luxembourg qui fédère les 29 institutions d'enseignement en Provinces de Liège et Luxembourg et dont l'ULiège est l'université référente

1 UNIVERSITÉ, 3 VILLES, 4 CAMPUS

À UN JET DE PIERRE DES GRANDS CENTRES EUROPÉENS,
L'UNIVERSITÉ DE LIÈGE EST PRÉSENTE
DANS TROIS VILLES FRANCOPHONES DE BELGIQUE.



**L'ULIÈGE SE DÉPLOIE SUR 4 CAMPUS COSMOPOLITES
MÊLANT DYNAMISME DE LA VIE URBAINE
ET CHARMES D'UN ENVIRONNEMENT VERDOYANT.**

LIÈGE CENTRE-VILLE : CAMPUS HISTORIQUE

Ancré au cœur de la Cité Ardente et de sa vie urbaine trépidante, le campus de Liège Centre-ville constitue le campus historique de l'ULiège. C'est là que se situent l'Administration centrale ainsi que 3 Facultés.

- Philosophie et Lettres
- Architecture
- HEC Liège - École de Gestion

LIÈGE SART TILMAN : CAMPUS VERT

Niché dans un écrin de verdure, au sud de Liège, le campus du Sart Tilman est un domaine universitaire à la pointe du progrès. Il regroupe la majeure partie des Facultés de l'ULiège ainsi qu'une série d'infrastructures de recherche, un hôpital universitaire (CHU), une clinique vétérinaire (CVU), une clinique psychologique et logopédique (CPLU), et des équipements sportifs de taille.

- Médecine
- Médecine Vétérinaire
- Sciences
- Sciences Appliquées
- Droit, Science politique et Criminologie

- ▶ **• Psychologie, Logopédie et Sciences de l'Éducation**
- Sciences Sociales

CAMPUS DE GEMBOUX

Gembloux Agro-Bio Tech est un laboratoire vivant doté d'infrastructures de pointe pour son enseignement et sa recherche. La Faculté est située au centre de la ville de Gembloux (Province de Namur), au cœur d'un parc boisé. Elle est spécialiste dans les domaines de l'ingénierie du vivant, la gestion des paysages, l'agroécologie, l'alimentation de demain...

- Gembloux Agro-Bio Tech

ARLON CAMPUS ENVIRONNEMENT

Implanté au sud de la Belgique (Province de Luxembourg), le campus d'Arlon est dédié exclusivement à l'environnement. L'Université de Liège y a installé son Département des Sciences et gestion de l'environnement rejoint chaque année par une centaine d'étudiant·e-s issu·e-s des quatre coins du globe.

- Département des Sciences et gestion de l'environnement (Faculté des Sciences)



DEVENIR ÉTUDIANT·E

LA FACULTÉ DE PSYCHOLOGIE, LOGOPÉDIE ET SCIENCES DE L'ÉDUCATION

DE MANIÈRE GÉNÉRALE, LE CURSUS UNIVERSITAIRE VOUS APPORTE DES COMPÉTENCES DE HAUT NIVEAU
QUI CONSTITUENT UNE RÉELLE PLUS-VALUE DANS LE MONDE PROFESSIONNEL.

DES SPÉCIFICITÉS UNIVERSITAIRES

De manière générale, le cursus universitaire vous apporte des compétences de haut niveau qui constituent une réelle plus-value dans le monde professionnel :

- de solides bases théoriques et méthodologiques,
- une approche scientifique de la profession,
- une formation à la recherche de niveau international,
- un accompagnement progressif vers la pratique
 - > gage de qualité : formation de praticien-chercheur, de praticienne-chercheuse,
- une formation à des procédures de raisonnement,
- une formation à la démarche critique et réflexive de sa pratique
 - > gage de qualité : autonomie, responsabilité, développement professionnel.

Plus singulièrement, une formation universitaire est la seule qui vous garantit un accès à la profession.

• **Pour les psychologues** : les titres de Psychologue et de Psychologue clinicien·ne sont réglementés. Les cursus de formation, ainsi que les titres requis pour pratiquer sont définis par des réglementations européennes² et fixés par le législateur belge³. Seul un cursus universitaire rencontre ces exigences.

• **Pour les logopèdes** : une formation universitaire suit les recommandations nord-américaines et européennes, garantissant la reconnaissance du diplôme et la mobilité du·de la logopède à travers le monde.

² Certification Europsy (www.europsy-efpa.eu)

³ Loi (du 08/11/1993) protégeant le titre de psychologue et Loi coordonnée du 10/07/2016 relative à l'exercice des professions des soins de santé .



LA DIVERSITÉ AU CŒUR DE L'ENSEIGNEMENT

LES ATOUTS DE NOTRE FACULTÉ

La Faculté de Psychologie, Logopédie et Sciences de l'Éducation aborde une large palette de champs et de dimensions de la psychologie, de la logopédie et des sciences de l'éducation. Les programmes et les nombreuses recherches menées au sein de la Faculté en témoignent.

Le cursus en Psychologie aborde

- tous les principaux champs d'action du/de la psychologue : psychopathologie clinique, neuropsychologie clinique, psychologie sociale, du travail et des organisations, neurosciences comportementales ;
- les problématiques liées à tous les âges de la vie : enfance, adolescence, adulte, vieillissement, handicap ;
- toutes les cibles d'intervention du/de la psychologue, de l'individu à l'organisation, en passant par le couple, la famille, les groupes ;
- toutes les épistémologies de la psychologie : systémique, comportementale, cognitive, analytique, psycho-sociale.

Le cursus en Logopédie

- aborde les différents domaines couverts par la logopédie : langage oral, langage écrit, logico-mathématique, bégaiement, voix, déglutition, aphasie, surdit , autisme... ;
- forme des clinicien-nes à la fois généralistes, capables de prendre en charge les troubles les plus fréquemment rencontrés en logopédie, et spécialistes d'un domaine pointu de la logopédie : l'aphasie, le handicap, ou la voix ;

- enseigne une démarche de raisonnement hypothéico-déductif essentiel en clinique comme en recherche ;
- offre des bases solides dans différents domaines essentiels à une pratique intégrée de la logopédie : linguistique, sciences psychologiques et sociales, méthodologie, sciences médicales, déontologie...

Le cursus en Sciences de l'Éducation

- aborde les spécificités pédagogiques d'une diversité de publics : professionnel-les de la petite enfance, enseignant-e-s, formateur-ric-e-s d'adultes, assitant-e-s sociaux-aes.



EN QUELQUES MOTS ET CHIFFRES

La Faculté de Psychologie, Logopédie et Sciences de l'Éducation, c'est :

- 2443 étudiant-e-s dont 1784 en psychologie, 287 en logopédie et 372 en sciences de l'éducation,
- 32 membres du personnel académique,
- 128 membres du personnel scientifique,
- 46 membres du personnel administratif,
- 3 départements d'enseignement : Département de Logopédie, Département de Psychologie, Département des Sciences de l'Éducation,
- 1 Clinique Psychologique et Logopédique Universitaire (CPLU), un dispositif d'enseignement clinique unique en Belgique.

LA FACULTÉ ABORDE UNE LARGE PALETTE DE CHAMPS ET DE DIMENSIONS
DE LA PSYCHOLOGIE, DE LA LOGOPÉDIE ET DES SCIENCES DE L'ÉDUCATION.
LES PROGRAMMES ET LES NOMBREUSES RECHERCHES QUI Y SONT MENÉES EN TÉMOIGNENT.

LA CLINIQUE PSYCHOLOGIQUE ET LOGOPÉDIQUE UNIVERSITAIRE (CPLU) : UN LABORATOIRE D'ENSEIGNEMENT CLINIQUE UNIQUE EN BELGIQUE

La FPLSE dispose d'une infrastructure de premier plan : la Clinique Psychologique et Logopédique Universitaire (CPLU). Cette structure propose à la population des services cliniques en psychologie et en logopédie par plus de 80 professionnel·le·s de formation universitaire.

Elle est aussi un véritable lieu de formation et de pratique pour les étudiant·e·s, en leur permettant d'effectuer des examens, des bilans et des prises en charge en psychologie ou en logopédie. Votre formation pratique est ainsi assurée, à partir de cas concrets, au sein d'un environnement moderne, tout en côtoyant de nombreux·euses patient·e·s et professionnel·le·s.

DES FORMATIONS EN PHASE AVEC L'ÉVOLUTION DU MONDE PROFESSIONNEL

La FPLSE est particulièrement soucieuse de la qualité des professionnel·le·s qu'elle forme. À ce titre, elle veille :

- à répondre aux exigences belges et européennes en matière de formation des psychologues, logopèdes et pédagogues,
- à former des professionnel·le·s compétent·e·s qui pourront répondre aux besoins de la société et à son évolution, et y apporter un regard critique.

Cela se traduit concrètement par :

- l'utilisation de référentiels de compétences comme fil conducteur du parcours de formation,
- l'implication de professionnel·le·s dans le cursus,
- une veille des évolutions législatives et des débouchés,
- l'accent sur la formation continue des étudiant·e·s.

CONSTRUIRE VOTRE PROJET PROFESSIONNEL DÈS LE DÉBUT DU CURSUS

La FPLSE met tout en œuvre pour vous aider à construire votre propre projet professionnel de manière progressive et dès le début de votre formation. Cette approche « métiers » prend forme à travers de nombreux dispositifs. Les cours de *Développement professionnel*, des stages dès le bachelier puis en master, une formation clinique solide en sont quelques exemples.

DES INNOVATIONS PÉDAGOGIQUES, UN ENSEIGNEMENT PARTICIPATIF

Afin de vous préparer au mieux à votre futur métier, de favoriser les liens entre les différents cours et l'articulation théorie/pratique, la Faculté favorise les approches actives dans de nombreux cours. Apprentissage par problèmes, études de cas réels, jeux de rôles, débats, e-learning, intervention de professionnel·le·s extérieur·e·s à l'université, interventions de patient·e·s en sont quelques exemples et sont présents dans l'ensemble des filières.

UN ANCRAGE DANS LA RECHERCHE DE POINTE

Les laboratoires de la FPLSE sont équipés de techniques comme l'eye tracking, l'électroencéphalogramme, la mesure de la réponse électrodermale, un parc informatisé performant (récolte, traitements et analyse des données) et donnent un accès aux techniques d'imagerie cérébrale fonctionnelle via une collaboration étroite avec le Centre de Recherches du Cyclotron. Tou·te·s les enseignant·e·s de la FPLSE sont engagé·e·s dans des recherches de haut vol et adaptent leurs enseignements au regard des dernières avancées scientifiques.

LES FORMATIONS

LES CRÉDITS

Les programmes d'études sont présentés en unités d'enseignement (UE). À chaque unité est associée un nombre de crédits représentant la charge de travail à fournir (participation aux cours, étude à domicile, travaux pratiques, séminaires, stages...).

1 CRÉDIT = 30 HEURES D'APPRENTISSAGE

Le crédit est une norme utilisée dans le cadre de l'European Credits Transfer System (ECTS). Ce système international a été mis en place, notamment pour favoriser la mobilité des étudiant·e·s au sein de l'espace européen de l'enseignement supérieur (EEES). On vous encourage à bouger !

LES BLOCS

Les cycles d'études sont divisés en blocs annuels de 60 crédits.

1 ANNÉE DE FORMATION = 1 BLOC = 60 CRÉDITS

En bloc 1 du bachelier, le programme est fixé pour tou·te·s les étudiant·e·s. Par la suite, la logique est celle de l'accumulation de crédits : la personnalisation du parcours étudiant est privilégiée.

LES CYCLES

Les études universitaires sont organisées en 3 cycles : le bachelier, le master (cycles de base) et le doctorat.

1^{ER} CYCLE : BACHELIER

• 180 CRÉDITS

Le bachelier universitaire est dit « de transition ». Il ne mène pas directement à l'exercice d'une profession mais il permet d'acquérir toutes les bases nécessaires pour poursuivre en master. Un même bachelier peut donner accès à de nombreux masters dans le prolongement de la discipline choisie ou ouvrant à de nouvelles matières.

2^E CYCLE : MASTER

• MASTER 120 CRÉDITS

La grande majorité des masters sont organisés en 120 crédits. Le master 120 vous permet d'acquérir des connaissances approfondies, de personnaliser votre parcours et de l'adapter à votre projet professionnel. Les possibilités d'options et de spécialisations y sont

nombreuses. Le master comporte notamment le choix d'une finalité (30 crédits sur les 120). En Faculté de Psychologie, Logopédie et Sciences de l'Éducation, toutes les finalités sont spécialisées (FS) et préparent à une spécialisation professionnelle. D'autres types de finalités existent dans les programmes universitaires : la finalité approfondie (FA : préparation à la recherche) et la finalité didactique (FD : préparation à l'enseignement).

Le master 120 permet d'accéder aux masters de spécialisation et de poursuivre, le cas échéant, par un doctorat. Standard européen, il est aussi celui qui vous offrira le plus de possibilités d'ouverture à l'international : programmes d'échange, stages, codiplomations...

• MASTER 60 CRÉDITS

Pour certaines formations autres que celles proposées par la Faculté de Psychologie, Logopédie et Sciences de l'Éducation, vous avez le choix entre un master en 60 ou 120 crédits. Le master 60 est valorisable sur le marché du travail.

• MASTER DE SPÉCIALISATION (60 CRÉDITS AU MINIMUM)

Les masters de spécialisation permettent d'accéder à certaines professions ou de vous spécialiser davantage dans un domaine spécifique comme ici en gestion des risques et bien-être au travail.

3^E CYCLE : DOCTORAT

• 180 CRÉDITS

Le doctorat mène au grade académique de docteur. Il est accessible après un master 120 et consiste à préparer et défendre une thèse. Le doctorat comporte une formation doctorale de 60 crédits sanctionnée par un certificat de formation à la recherche.

ET APRÈS ? QUELLES FORMATIONS ?

Les cursus proposés par la FPLSE insistent sur l'importance de la formation continue. Les démarches de formation continue proposées par la FPLSE offrent aux étudiant·e·s diplômé·e·s la possibilité de :

- se spécialiser,
- se mettre à jour,
- suivre les évolutions législatives,
- soutenir les changements d'orientation.

La Faculté est engagée dans de nombreuses formations continues, dont certaines sont uniques en Belgique francophone : Certificat interuniversitaire en psycho-oncologie, Certificat d'université en expertise psycho-légale...

www.uliege.be/formation-continue

1^{ER} CYCLE **BACHELIERS** 180 CRÉDITS

BLOC 1

• Sciences psychologiques et de l'éducation, orientation générale

BLOC 2

• Sciences psychologiques et de l'éducation, orientation logopédie

BLOC 3



2^E CYCLE **MASTERS** 120 CRÉDITS

BLOC 1

• Sciences psychologiques

- FS en Neurosciences cognitive et comportementale

BLOC 2

- FS en Psychologie sociale, du travail et des organisations

- FS en Psychologie clinique

• Logopédie

- FS en Voix

- FS en Neuropsychologie du langage et troubles des apprentissages verbaux

- FS en Communication et handicap

• Sciences de l'Éducation


- FS en Enseignement - Horaire décalé

- FS en Formation des adultes - Horaire aménagé



MASTERS DE SPÉCIALISATION 60 CRÉDITS

• Pédagogie universitaire et de l'enseignement supérieur

• Gestion des risques et bien-être au travail 

3^E CYCLE **DOCTORAT** 180 CRÉDITS

Dont 60 crédits dédiés à la formation doctorale

PSYCHOLOGIE

TRAVAILLER À L'ÉPANOUISSEMENT DE L'INDIVIDU ET AU BON FONCTIONNEMENT DE LA SOCIÉTÉ.

**ANALYSER LA COMPLEXITÉ DES SITUATIONS HUMAINES,
EN INSTALLANT DES OUTILS DE QUESTIONNEMENT ET D'ÉVALUATION.**

CONCEVOIR, ACCOMPAGNER ET ÉVALUER DES DÉMARCHES D'INTERVENTION,
D'ACCOMPAGNEMENT ET DE REMÉDIATION.



DES ÉTUDES CENTRÉES SUR 5 COMPÉTENCES-CLÉS

Afin de vous assurer une transition optimale entre vos études et le monde de l'emploi et vous doter d'une haute compétence professionnelle en tant que psychologue, vous serez amenée à développer cinq compétences au cours de votre formation :

- investiguer une problématique psychologique individuelle ou collective,
- mettre en œuvre une intervention sur une situation individuelle ou collective avec une approche psychologique,
- établir des relations professionnelles,
- promouvoir une pratique psychologique de qualité,
- diffuser des informations relevant de la recherche ou de la pratique en psychologie.

UN ACCÈS À LA PROFESSION RÉGLEMENTÉ

Pour porter le TITRE de psychologue, la loi exige d'être titulaire d'un **diplôme de master en Sciences psychologiques et de s'inscrire à la Commission belge des psychologues**.

Pour pouvoir EXERCER en tant que **Psychologue clinicien·ne** ou en tant qu'**Orthopédagogue clinicien·ne**, la loi exige que le·la

psychologue suive, après l'obtention d'un diplôme de master en Psychologie clinique, **un stage professionnel d'un an auprès d'un lieu de stage agréé**.

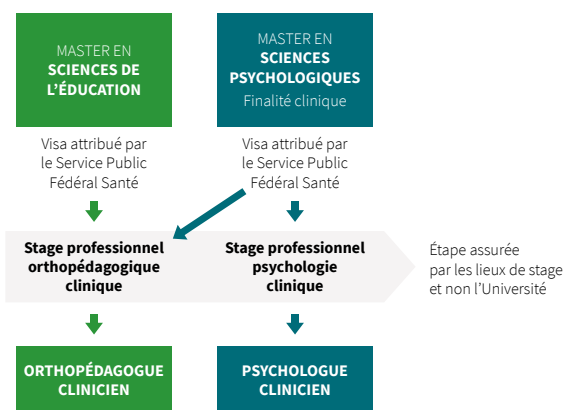
On entend par **exercice de la psychologie clinique**, l'accomplissement habituel d'actes autonomes ayant pour objet ou présentés comme ayant pour objet, à l'égard d'un être humain et dans un cadre de référence scientifiquement étayé de psychologie clinique, la prévention, l'examen, le dépistage ou l'établissement du psychodiagnostic de souffrances psychiques ou psychosomatiques, réelles ou supposées, et la prise en charge ou le soutien de cette personne (www.health.belgium.be/fr/psychologues-cliniciens).

On entend par **exercice de l'orthopédagogie clinique**, l'accomplissement habituel, dans un cadre de référence scientifiquement étayé de l'orthopédagogie clinique, d'actes autonomes ayant pour but la prévention, le dépistage et l'établissement d'un diagnostic pédagogique, avec une attention particulière pour les facteurs contextuels, et le dépistage des problèmes éducatifs, comportementaux, de développement ou d'apprentissage chez des personnes, ainsi que la prise en charge et l'accompagnement de ces personnes (<https://www.health.belgium.be/fr/news/orthopedagogie-clinique-en-belgique>).

Les enseignements dispensés dans le cursus en Psychologie de l'ULiège répondent aux exigences légales⁴.

Pour plus d'information, voir les sites de la Commission belge des psychologues (www.compsy.be) et de la Fédération belge des psychologues (www.bfp-fbp.be).

PARCOURS D'ACCÈS À LA PROFESSION



⁴ Loi coordonnée du 10/07/2016 relative à l'exercice des professions des soins de santé.

Arrêté royal du 26 avril 2019 fixant les critères d'agrément des psychologues cliniciens, ainsi que des maîtres de stage et services de stage.

Circulaire du 03/04/2019 de la loi du 10/07/16 concernant l'orthopédagogie clinique.

VOUS

- êtes intéressé·e par les problèmes humains et leur compréhension ;
- souhaitez pouvoir intervenir pour améliorer la qualité de vie des individus ou des collectivités ;
- avez une très bonne maîtrise de la langue française.

PROFIL VISÉ

La formation en Sciences psychologiques vous prépare d'une part à analyser de manière détaillée une situation impliquant des êtres humains, que ceux-ci soient considérés isolément ou en groupes, dans un contexte particulier (familial, scolaire, professionnel...), et d'autre part à intervenir pour favoriser une meilleure qualité de vie et la meilleure adaptation possible de l'individu, ou des individus, au milieu de vie.

Observation d'un entretien psychologique par des étudiantes à la CPLU.

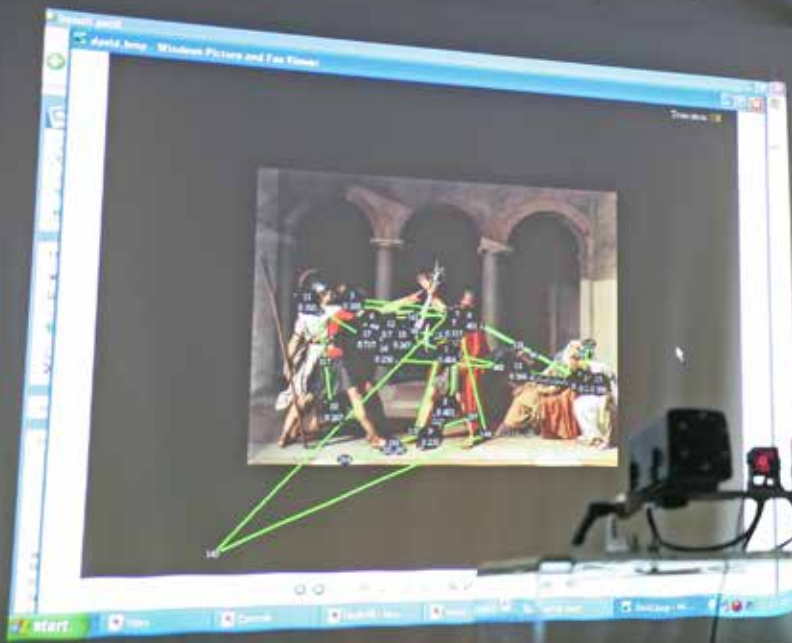
OUVERTURES PROFESSIONNELLES

Le cursus en Psychologie de l'ULiège répond à une demande croissante de professionnel·le·s capables d'intervenir dans de multiples domaines (aspect polyvalent de la formation) touchant la santé, le travail et l'emploi, l'entreprise, l'éducation, la formation et la justice.

De manière à vous aider à construire votre projet professionnel, cette approche des métiers est intégrée dès le début des études, notamment à travers le cours de *Développement professionnel du psychologue et du pédagogue* (voir p. 18).

Les psychologues exercent dans des milieux de travail nombreux et variés. Le tableau suivant propose quelques orientations parmi les plus fréquemment rencontrées.

DOMAINES	EXEMPLES DE LIEUX DE TRAVAIL	EXEMPLES DE PRISES EN CHARGE
Médico-social	<ul style="list-style-type: none"> • Hôpitaux • Pratique indépendante • Maisons de repos • ASBL, associations • Fonction publique • Planning familiaux • Centres de santé mentale • Mutualités • Enseignement spécialisé • CPAS 	<ul style="list-style-type: none"> • Traitement préventif en milieu institutionnel ou en milieu ouvert • Travail avec des jeunes et des adultes handicapés (aide précoce, aide à l'intégration, accompagnement, centres résidentiels...) • Travail avec des familles (accompagnement, thérapies) • Evaluation et rééducation neuro-psychologiques
Travail et emploi	<ul style="list-style-type: none"> • Entreprises • Bureaux de consultance • Services de Ressources Humaines • Services Internes/Externes de Prévention (SIPP/SEPP) • Centres de formation • Fonction publique et Organismes d'Insertion Professionnelle (OIP) • ASBL • Recherche et développement en outils et pratiques de management RH 	<ul style="list-style-type: none"> • Analyses et recommandations sur le bien-être au travail • Recrutement et sélection du personnel • Conduite du changement en entreprise • Gestion des risques et sécurité • Développement des compétences et formation du personnel • Analyses et interventions organisationnelles
Éducation	<ul style="list-style-type: none"> • Centres Psycho-Médico-Sociaux (CPMS) • Centres d'orientation et de guidance scolaire • Pratique indépendante 	<ul style="list-style-type: none"> • Mise en place des dispositifs permettant de prévenir des difficultés d'intégration sociale et/ou scolaires des jeunes • Soutien aux parents et aux équipes éducatives • Aide à la réussite scolaire
Judiciaire	<ul style="list-style-type: none"> • Services de protection de la jeunesse (IPPJ, ...) • Expertise comme indépendant·e auprès des tribunaux • Police • Prison 	<ul style="list-style-type: none"> • Prise en charge de jeunes et d'adultes en situation de conflit, délinquants, marginalisés... • Expertises médico-légales
Recherche & enseignement	<ul style="list-style-type: none"> • Universités • Entreprises (départements d'études et de recherche) • Hautes Écoles 	<ul style="list-style-type: none"> • Doctorat • Travail en psychopharmacologie • Analyse de données



Analyse par Eye Tracking des mouvements oculaires d'une personne regardant une peinture

STRUCTURE DES ÉTUDES

La formation de psychologue à l'ULiège s'organise en 2 cycles : un bachelier (180 crédits) et un master (120 crédits). Certain·e·s étudiant·e·s poursuivent par un doctorat qui prépare à une carrière de chercheur.

- Le bachelier en Sciences psychologiques, orientation générale vous propose une formation théorique et méthodologique solide qui aborde toutes les facettes des sciences psychologiques et

de l'éducation, ainsi qu'une ouverture vers les différents champs professionnels. Certains enseignements sont communs au bachelier orientation Logopédie.

- Le master propose des finalités et options permettant de vous spécialiser dans un champ de la psychologie. Toutefois, vos acquis vous permettront d'être polyvalent·e et de vous (ré)orienter vers d'autres domaines de la psychologie. En effet, les changements d'orientation professionnelle sont fréquents chez les psychologues⁵.

1^{er} cycle : Bachelier de transition en Sciences Psychologiques et de l'éducation - 180 crédits (p.18)

2^e cycle : Master en Psychologie - 120 crédits (p.20)

Finalité spécialisée en Psychologie clinique		Finalité spécialisée en Psychologie sociale, du travail et des organisations	Finalité spécialisée en Neurosciences cognitive et comportementale	
Filière Psychopathologie clinique	Filière Neuropsychologie clinique	<ul style="list-style-type: none"> • Risques psychosociaux et clinique du travail • Changement dans les organisations • Développement des compétences et formation • Ergonomie cognitive • Recrutement et sélection professionnelle 	Filière Psychologie comparative et neurosciences comportementale	Filière neurosciences cognitive
<ul style="list-style-type: none"> • Adulte • Enfant et adolescent • Personne âgée • Famille • Délinquance et toxicomanie • Psychologie des apprentissages scolaires et orthopédagogique 				

⁵ Hansez, I., Côte, V., & Mormont, M. (2008). La profession de psychologue : Projet pour la Commission Belge des Psychologues. Rapport de recherche. Liège : Unité de Valorisation des Ressources Humaines de l'Université de Liège.

LE BACHELIER EN SCIENCES PSYCHOLOGIQUES ET DE L'ÉDUCATION – ORIENTATION GÉNÉRALE

LE COMPORTEMENT ET LES TROUBLES DE COMPORTEMENT (FONCTIONNEMENT NORMAL ET PATHOLOGIQUE)
À TOUS LES ÂGES DE LA VIE (ENFANCE, ADOLESCENCE, ADULTE, VIEILLESSEMENT)
ET SOUS DIFFÉRENTES DIMENSIONS (AFFECTIVE, SOCIALE, COGNITIVE, DÉVELOPPEMENTALE...).

UN SOCLE DE BASE COMMUN À TOU·TE·S LES PSYCHOLOGUES – 148 CRÉDITS

Une formation théorique et méthodologique solide est une ressource précieuse pour la pratique de tout·e psychologue. Afin d'adapter au mieux votre prise en charge, vous devez posséder une base solide dans les domaines repris dans le schéma ci-contre. Chacun de ces domaines vous permet de développer les 5 compétences-clés (voir p.15). Le bachelier à l'ULiège vous permet d'acquérir ces connaissances et ces savoirs indispensables à l'exercice du métier de psychologue.

UN CHOIX D'OPTIONS – 18 CRÉDITS

En 3^e bloc, la formation vous permet de vous orienter vers des champs précis en rapport avec le métier de psychologue. Vous pourrez ainsi choisir 2 options (ou 1 option et des cours au choix). Les options sont les suivantes :

- Psychologie clinique
- Psychologie sociale, du travail et des organisations
- Psychologie biologique
- Psychologie du développement
- Criminologie⁶

Quelles que soient les options choisies, vous aurez accès sans restriction ni complément de programme à toutes les finalités du master en Psychologie.

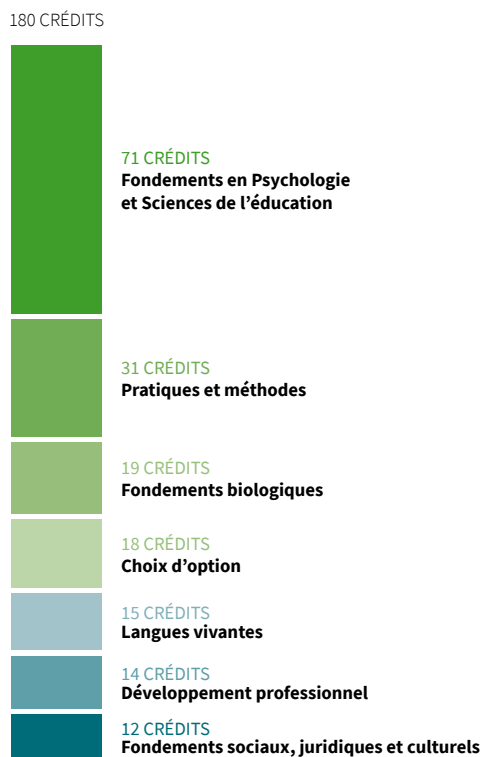
VOTRE DÉVELOPPEMENT PROFESSIONNEL – 14 CRÉDITS

Dès le début de votre cursus, vous êtes accompagné·e pour construire votre projet professionnel et découvrir les réalités de terrain. Ces cours reposent sur une diversité de méthodes pédagogiques et de situations d'apprentissage : échanges avec des psychologues reconnu·es dans leur pratique, réflexions individuelles, travail de groupe, journal de bord, portfolio... Ceci vous permettra notamment de réfléchir sur la manière dont vous vous projetez dans le champ professionnel, sur les représentations et réalités du métier de psychologue et de faire le lien entre cette profession et votre formation. En bachelier, quatre cours vous permettent de travailler plus spécifiquement et de manière progressive votre projet de développement professionnel :

- Développement professionnel - Approche (bloc 1)
- Développement professionnel - Positionnement (bloc 2)
- Développement professionnel - Pratique professionnalisante (bloc 3)
- Développement professionnel - Vers une pratique intégrée et argumentée (bloc 3)

Dans le cadre du cours *Développement professionnel – Pratique professionnalisante*, la participation à un projet vous permet soit de travailler en laboratoire (et donc de vous essayer au recueil et à l'analyse de données dans le cadre d'expériences en cours), soit d'effectuer un travail sur le terrain. Chaque année, de nombreuses thématiques sont proposées. Quelques exemples :

- attachement du couple et compétences parentales,
- relations entre fonctionnement exécutif et réserve cognitive dans le vieillissement,
- intégration d'un enfant autiste en milieu scolaire ordinaire,
- apports de la psychologie positive en matière de bien-être au travail,
- consommation durable et protection de l'environnement,
- réseaux sociaux à l'adolescence,
- développement de la mémoire chez l'enfant,
- production de faux souvenirs,
- relations entre les difficultés langagières et les capacités d'attention,
- ...



⁶L'option « Criminologie » permet également d'accéder directement aux masters en Criminologie.

PSYCHOLOGIE DE L'ENFANT



HAM-254
PEDA

é d'apprendre

Daniel HAM
Marie-Joëlle DARI

Ekman
Davidson

The Nature of Emotion

Language Acquisiti

Second edition Edited by Paul Fletcher and Mich

Birren
Schaie

Handbook of the PSYCHOLOGY of Aging

6th

MICHEL FAYOL V-PIERRE JAFFRE

Orthographe

COGNITION AND EMOTION

SES DE LA VIE ADULTE

G.R. DE GRÂCE P. JOSHI

LE MASTER EN PSYCHOLOGIE

3 masters à finalité spécialisée vous sont proposés.

PSYCHOLOGIE CLINIQUE

Ce master comporte deux filières :

PSYCHOPATHOLOGIE CLINIQUE

Elle utilise les concepts de la psychologie dynamique, de la psychologie systémique, de la psychologie comportementale et cognitive et certains concepts issus de la psychologie sociale et de l'anthropologie pour évaluer et intervenir auprès de l'enfant, de l'adolescent·e, de l'adulte, de la famille, des personnes âgées, des personnes délinquantes, toxicomanes ou victimes. Cette filière se fonde à la fois sur des méthodes qualitatives et quantitatives.

NEUROPSYCHOLOGIE CLINIQUE

Elle se situe à l'interface des neurosciences cognitives et de la psychologie clinique. Cette filière vous offre une formation complète et diversifiée (cours théoriques, exercices pratiques, stages cliniques) en neuropsychologie, centrée sur la compréhension, l'évaluation et la prise en charge des troubles cognitifs et comportementaux faisant suite à un dysfonctionnement cérébral, et ce tant chez l'enfant, que chez l'adulte ou chez la personne âgée.

PSYCHOLOGIE SOCIALE, DU TRAVAIL ET DES ORGANISATIONS

Ce master s'articule autour de deux grands champs d'expertise interconnectés : la psychologie du travail et des organisations et la psychologie sociale. La spécificité de ce programme est d'offrir une approche intégrée, systémique et approfondie des pratiques de valorisation des ressources humaines, de l'ergonomie physique et cognitive, de la psychologie sociale et de la dynamique des groupes. Une attention particulière est portée à l'intégration pratique des enseignements théoriques au travers de travaux et de stages en milieu professionnel.

NEUROSCIENCE COGNITIVE ET COMPORTEMENTALE

Ce master, unique en Belgique francophone, propose des enseignements portant sur les relations entre le fonctionnement cérébral d'une part et le comportement ou les fonctions cognitives d'autre part. Les modèles animaux du comportement (éthologie) et de la cognition humaine, l'étude du comportement en milieu naturel et l'exploration des correspondances neuro-anatomiques des fonctions mentales sont envisagés.



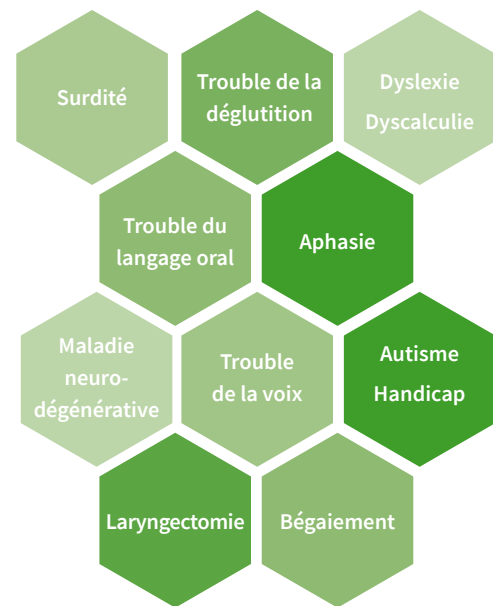


LOGOPÉDIE

PRENDRE EN CHARGE LES PATHOLOGIES DE LA VOIX,
DU LANGAGE ORAL ET ÉCRIT AINSI QUE DE LA COMMUNICATION,
QUELLE QUE SOIT LEUR ORIGINE ET POUR TOUT PUBLIC.



La logopédie s'intéresse à la communication et au langage. Elle se concentre sur les troubles du développement de la parole, du langage oral et écrit, sur les troubles de la déglutition ou de la voix, survenant chez l'enfant, l'adolescent·e ou l'adulte, porteur·euse ou non d'un handicap. Les facettes du métier de logopède sont particulièrement riches et très nombreuses.



VOUS

-  tes int ress e par le langage et la communication au sens large ;
- souhaitez pouvoir am liorer la qualit  de vie de personnes poss dant des difficult s dans ces domaines ;
- avez un contact ais  autant avec les enfants que les personnes  g es ;
- n'avez pas peur de vous remettre en question, appr ciez observer, analyser des situations ;
- disposez d'une tr s bonne ma trise de la langue fran aise tant en expression orale qu' crite (dont l'orthographe) et de connaissances  l mentaires en anglais.

PROFIL VIS 

L' tudiant·e en Logop die s'int resse avant tout au langage et   la communication. Afin de mener   bien vos d marches d' valuation, vous serez amen e   faire preuve d'un bon sens de l'observation et d'analyse. Votre flexibilit  et votre cr ativit  seront encourag es afin de vous permettre d'adapter vos prises en charge   tous types de patient·e·s. Votre rigueur et votre esprit critique seront entra n s afin de vous aider   argumenter vos d cisions et vos actions, ainsi qu'  remettre r guli rement en cause votre pratique. Ceci devra vous permettre de devenir un·e logop de autonome, capable d'assumer la responsabilit  de ses d cisions et de se former tout au long de sa carri re.

SE FORMER COMME LOGOPÈDE À L'ULIÈGE

La formation de logopède à l'ULiège s'organise en 2 cycles : un bachelier (180 crédits) et un master (120 crédits). Certain·e·s étudiant·e·s poursuivent par un 3^e cycle, le doctorat qui prépare à une carrière de chercheur·euse.

- Le bachelier en Sciences psychologiques, orientation Logopédie vous propose une formation théorique et méthodologique solide ainsi qu'une ouverture vers les différents champs professionnels. Certains enseignements sont communs au bachelier orientation générale.
- Le master propose des finalités et options permettant de vous spécialiser dans un champ de la logopédie. Toutefois, vos acquis vous permettront d'être polyvalent·e.

1^{er} cycle : Bachelier de transition en Sciences Psychologiques et de l'éducation, orientation Logopédie - 180 crédits (p.26)

2^e cycle : Master en Logopédie - 120 crédits (p.28)

Finalité spécialisée en Voix

Finalité spécialisée en Neuropsychologie du langage et troubles des apprentissages verbaux

Finalité spécialisée en Communication et handicap

IDÉES REÇUES	EN PRATIQUE, À LA FPLSE DE L'ULIÈGE
« À l'université, on ne voit que la théorie. »	La théorie est en effet bien présente, car ces connaissances sont essentielles pour la future pratique du·de la logopède. Mais une place importante est accordée aux stages, à des activités d'intégration, à des exercices d'application, à la réalisation d'un projet et d'un mémoire de fin d'étude. De plus, la Clinique logopédique au sein de la Faculté permet de favoriser l'articulation entre la théorie et la pratique.
« L'étudiant·e est noyé·e dans la masse. »	La Faculté accueille entre 40 et 50 étudiant·e·s en Logopédie par an, ce qui permet d'organiser des cours de réflexion clinique en groupes de 10-12 étudiant·e·s (voir dispositifs innovants page 29).
« Il y a peu de stages. »	Il y a autant d'heures de stages que dans d'autres lieux de formation, soit minimum 600 heures réparties sur 3 stages pratiques, de la fin du bachelier au master.
« Les universitaires sont déconnecté·e·s de la réalité. »	Les équipes des professeur·e·s sont constituées de logopèdes clinicien·ne·s travaillant à la Clinique de la Faculté. Ils·elles mènent également des projets de recherche clinique pour répondre à des besoins de la société. Par ailleurs, des professionnel·le·s extérieur·e·s à l'université interviennent dans le cursus et les contacts étroits avec les maîtres de stages garantissent une formation proche des réalités du terrain.
« Il faut attendre la dernière année pour faire un stage. »	Après un stage d'observation en bloc 2 du bachelier, un stage « socle » est proposé dans la Clinique de la Faculté dès le 3 ^e bloc pour apprendre à réaliser un bilan, planifier un projet thérapeutique, construire une anamnèse. En bloc 1 du master, un long stage en logopédie développementale est proposé tandis qu'en bloc 2 du master, un stage dans une spécialisation de la logopédie est réalisé.

DES ÉTUDES CENTRÉES SUR 5 COMPÉTENCES-CLÉS

Afin de vous assurer une transition optimale entre vos études et le monde de l'emploi et vous doter d'une haute compétence professionnelle en tant que logopède, vous serez amené·e à développer cinq compétences au cours de votre formation.

1. Assumer la responsabilité de la prévention dans le domaine des troubles relevant du champ d'action du·de la logopède en transmettant une information claire et complète sur les facteurs de risques liés à certains troubles et en dépistant les troubles le plus précocement possible.

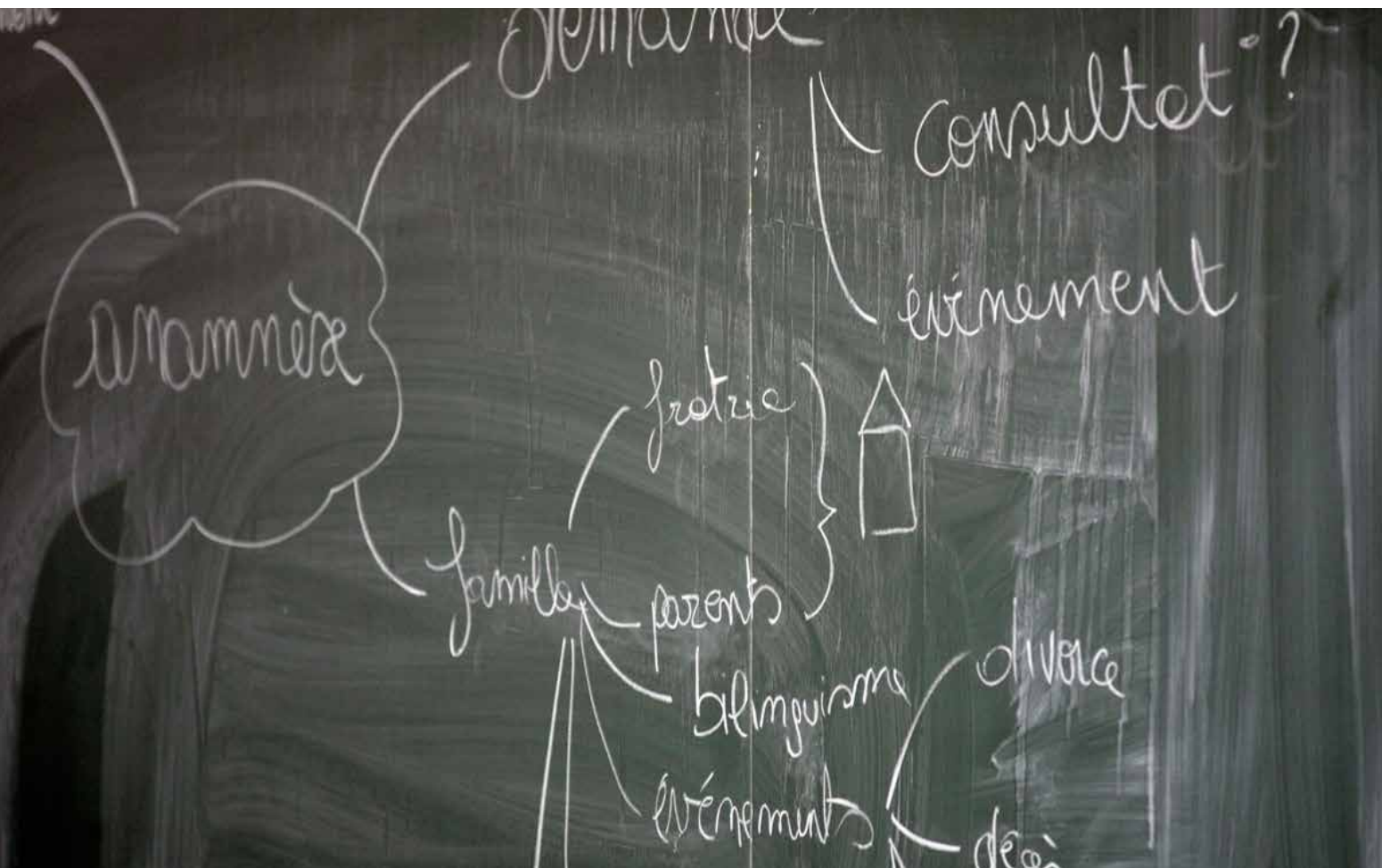
2. Évaluer un·e patient·e en l'abordant dans sa globalité et en tenant compte de la plainte initiale ainsi que des indications et prescriptions médicales.

3. Traiter un·e patient·e présentant un trouble relevant du champ d'action du·de la logopède en tenant compte des facteurs personnels et des aspects environnementaux pouvant influencer la prise en charge et en tenant compte de la comorbidité des troubles et de leur étiologie.

4. Établir une relation professionnelle en créant et en maintenant une relation de confiance et en communiquant de manière adaptée.

5. Développer l'expertise requise pour une pratique logopédique de qualité au service du·de la patient·e et de la société en s'inscrivant dans une démarche de formation continue et de développement de la profession et en faisant preuve d'éthique professionnelle.

Pour développer ces compétences, vous avez besoin de ressources en logopédie et linguistique, en sciences psychologiques et médicales, en langues vivantes... La formation à l'ULiège vous propose des cours, des stages et des travaux qui vous permettent d'acquérir les ressources nécessaires pour développer ces 5 compétences.



LE BACHELIER EN SCIENCES PSYCHOLOGIQUES ET DE L'ÉDUCATION, ORIENTATION LOGOPÉDIE

UNE FORMATION THÉORIQUE ET MÉTHODOLOGIQUE SOLIDE : UNE RESSOURCE PRÉCIEUSE POUR LA PRATIQUE DU·DE LA LOGOPÈDE

Afin d'adapter au mieux la prise en charge proposée, le·la logopède doit posséder une base solide dans les domaines repris dans ce schéma. Le bachelier à l'ULiège permet aux étudiant·e·s en Logopédie d'acquérir ces connaissances et ces savoirs techniques qui constituent autant d'outils au service de leur future pratique professionnelle.

DES COURS EN PSYCHOLOGIE, MAIS PAS SEULEMENT !

Pour développer les compétences du·de la logopède, vous avez besoin de ressources en sciences psychologiques, mais également en logopédie et linguistique, en sciences médicales, en langue vivante, en méthodologie de la démarche scientifique et de la pratique clinique, en gestion et législation. Le bachelier orientation Logopédie propose des cours variés et de nombreuses activités d'intégration.

DES DISPOSITIFS PÉDAGOGIQUES INNOVANTS

Développement professionnel – Approche (bloc 1)

Dès le début de votre cursus, vous serez accompagnée pour construire votre projet professionnel et découvrir les réalités de terrain. Le cours est organisé selon une diversité de méthodes pédagogiques et de situations d'apprentissage : échanges avec des logopèdes reconnu·e·s dans leur pratique, réflexions individuelles, travail de groupe, journal de bord... Ceci vous permettra notamment de réfléchir sur la manière dont vous vous projetez dans le champ professionnel, sur les représentations et réalités du métier de logopède et de faire le lien entre cette profession et votre formation.

Développement professionnel – Positionnement (bloc 2)

Le cours se poursuit l'année suivante autour des compétences du·de la logopède et d'une rencontre avec des professionnel·le·s sur leur lieu de travail. Vous serez amenée à développer des apprentissages nécessaires pour la future pratique du métier de logopède : identifier les dispositifs de prévention, identifier les étapes d'une procédure d'évaluation ou de prise en charge et les attitudes professionnelles mobilisées, s'inscrire dans une démarche d'auto-évaluation, identifier les sources d'informations pertinentes.

Développement professionnel – Intégration (bloc 3)

En 3^e bloc du bachelier, vous êtes amenée à prendre du recul sur vos premières années de formation. Vous devrez réaliser un portfolio dans lequel vous vous autoévaluez sur les compétences du·de la logopède, identifiez vos acquis, vos apprentissages en cours et vous vous fixez des objectifs pour la réalisation du master en Logopédie.

Stage socle (bloc 3)

Durant cette même année, vous réalisez également un stage au sein de la Clinique Psychologique et Logopédique Universitaire (CPLU) afin de vous approprier une démarche d'évaluation en situation réelle et de construction d'un projet thérapeutique en logopédie. En effet, vous aurez l'occasion de développer vos compétences professionnelles en observant de « vrai·e·s patient·e·s » ainsi que les attitudes professionnelles mobilisées par l'enseignant·e, en direct, via un local d'observation (bilan, anamnèse, remise de conclusion, projet thérapeutique et évaluation de l'efficacité d'une rééducation).





LE MASTER EN LOGOPÉDIE

S'OUVRIR AUX NOMBREUX CHAMPS DE LA LOGOPÉDIE...

De manière générale, le master a pour objectif de former des professionnel·le·s du fonctionnement normal et pathologique du langage, préparé·e·s à la prise en charge professionnelle et à une réflexion critique et théorique sur la pratique de celle-ci. Des cours touchant à une variété de troubles du langage, de la déglutition, de l'ouïe, chez l'enfant ou chez l'adulte sont proposés. Vous pourrez également sélectionner des cours au choix pour élargir votre éventail de connaissances.

Une place importante est réservée à la formation clinique. En effet, un minimum de 600 heures de stages sont réparties sur les deux blocs de master. Une partie des stages concerne la Logopédie développementale (troubles du langage et des apprentissages), une autre concerne votre spécialisation.

Enfin, par l'étendue de leur formation multidisciplinaire, les masters en Logopédie préparent particulièrement bien à un travail en équipe pluridisciplinaire.

... ET SE SPÉCIALISER DANS UN DOMAINE PARTICULIER

La Faculté propose à l'étudiant·e de choisir une des 3 finalités

spécialisées en master. Chaque finalité vous propose un stage et des cours pour mieux cerner ce domaine de spécialisation. Il est possible de compléter votre formation après l'obtention du master en Logopédie en choisissant une deuxième finalité et obtenir un second diplôme.

Master « spécialisé » en Voix

Ce master s'adresse aux futur·e·s professionnel·le·s désireux·ses de se perfectionner dans les rééducations de la voix mais aussi dans les rééducations logopédiques qui accompagnent notamment les traitements orthodontiques.

Master « spécialisé » en Neuropsychologie du langage et troubles des apprentissages verbaux

Ce master s'adresse aux futur·e·s professionnel·le·s désireux·ses de se spécialiser dans le diagnostic et les prises en charge des aphasies et des troubles du langage écrit (dyslexie, dysorthographe).

Master « spécialisé » en Communication et handicap

Ce master s'adresse aux futur·e·s professionnel·le·s désireux·ses de se spécialiser dans les diagnostics et les prises en charge des troubles du langage oral et de la communication, que ces troubles soient sévères (ex : dysphasie) et/ou précoces (ex : prise en charge de très jeunes enfants). La rééducation des personnes porteuses d'un handicap est également développée dans toutes ses spécificités. Des cours et un stage spécifiques à la surdit e sont  galement propos es au sein de cette finalit e.



DISPOSITIFS PÉDAGOGIQUES INNOVANTS

Le monde professionnel d'aujourd'hui requiert sans cesse davantage de capacités d'adaptabilité, de résolution de problèmes, de collaboration avec autrui, d'intelligence « situationnelle ». Les dispositifs pédagogiques utilisés pour la formation clinique des étudiant·e·s sont nombreux et diversifiés. Ils favorisent un fonctionnement par petits groupes (une dizaine d'étudiant·e·s) encadrés par des tuteur·rice·s.

Apprentissage de la démarche logopédique (bloc 1)

Ce cours suit une méthode d'apprentissage par problème en travaillant sur des exemples cliniques concrets. Il vise à renforcer les liens entre théorie et pratique en favorisant une participation active de chacun·e (groupes de 10 étudiant·e·s), en abordant la complexité des situations cliniques en logopédie, en développant des stratégies de résolution de problèmes efficaces et généralisables, et en stimulant le travail en équipe (chaque équipe étant supervisée par un·e tuteur·rice clinicien·ne).

Séminaires d'accompagnement des stages (blocs 1 et 2)

Le séminaire d'accompagnement des stages est organisé mensuellement et encadré par un·e logopède clinicien·ne. Sa particularité est d'aborder, en petits groupes (10 étudiant·e·s), des thématiques apportées par les étudiant·e·s : échanger sur les aspects relationnels ou éthiques liés à la pratique logopédique et sur des situations complexes rencontrées pendant les stages.

Développement professionnel – Avancé (bloc 2)

Le cours de Développement professionnel – Avancé a pour principal objectif de travailler spécifiquement les ressources liées à la relation professionnelle, compétence largement définie par les professionnel·le·s comme étant particulièrement importante. Lors de ce dispositif, les étudiant·e·s en Logopédie et en Neuropsychologie apprennent à s'intégrer dans une démarche de prise en charge multidisciplinaire.

RESTRICTION DE L'ACCÈS AUX ÉTUDES

Le décret du 16 juin 2006 limitant le nombre d'étudiant·e·s « non-résident·e·s » s'applique aux étudiant·e·s qui s'inscrivent pour la 1^{re} fois au 1^{er} cycle des études de Logopédie. Ce nombre correspond à 30% du nombre d'étudiant·e·s résident·e·s et non-résident·e·s qui se sont inscrit·e·s pour la 1^{re} fois dans le cursus l'année académique précédente.

LA SÉLECTION S'OPÈRE SUR LA BASE D'UN TIRAGE AU SORT.

Toutefois, un refus d'inscription aux études universitaires (en vertu de la législation en vigueur) reste possible. Il en va ainsi notamment si vous avez échoué à 2 reprises à un concours ou à une épreuve en vue d'entreprendre ou de poursuivre des études dans le domaine de la Logopédie. L'abandon et la non-présentation au concours ou à l'épreuve à l'issue d'une année d'études menant à ce concours ou à cette épreuve sont considérés comme des échecs. Les étudiant·e·s résident·e·s peuvent entamer les formalités d'inscription « classiques » (moyennant la présentation de certains documents spécifiques, comme une attestation de domiciliation) ; le quota ne les concerne pas.

Pour connaître les conditions d'accès au bachelier en Sciences psychologiques et de l'éducation, orientation Logopédie ainsi que les modalités d'inscription, tant pour les résident·e·s que pour les non-résident·e·s, consultez le site

www.uliege.be/etudes-quota

OUVERTURES PROFESSIONNELLES

Le champ d'action du·de la logopède est étendu :

- cabinets libéraux comme logopède indépendante ;
- services hospitaliers ;
- centres de rééducation et de réadaptation fonctionnelle ;
- institutions spécialisées accueillant des personnes handicapées (déficience intellectuelle, déficience motrice et neuromotrice, déficience sensorielle...);
- services de pédopsychiatrie ;
- maisons de repos médicalisées ;
- classes spécialisées ;
- services spécialisés de prévention et de dépistage de la santé.

SCIENCES DE L'ÉDUCATION

DEVENIR SPÉCIALISTE DE LA RELATION ÉDUCATIVE, DANS TOUS LES DOMAINES
(FAMILLE, PETITE ENFANCE, ADULTES...), ANALYSER LES PRATIQUES,
AGIR ET INNOVER POUR RÉPONDRE AUX DÉFIS DE DEMAIN.



VOUS

- êtes engagé·e dans les domaines de l'éducation et de la formation ;
- souhaitez concevoir, mettre en œuvre, accompagner et évaluer des dispositifs de formation et d'enseignement ;
- cherchez à analyser et décoder des situations que vous rencontrez dans votre pratique ;
- souhaitez comprendre le fonctionnement de notre système éducatif et de formation et le comparer à d'autres ;
- avez envie de partager votre expérience et la confronter aux résultats de la recherche en éducation et formation ;
- souhaitez agir et innover pour répondre aux nouveaux défis du monde de l'éducation et de la formation ;
- souhaitez être accompagné·e dans un processus de professionnalisation continue ;
- ressentez le besoin d'échanger, en groupe, à propos de votre posture d'enseignant·e ou de formateur·trice d'adultes.

Axées d'une part sur l'amélioration des méthodes d'enseignement (de la lecture, des mathématiques, des sciences...) et la formation des enseignant·e·s et d'autre part, sur la formation et le développement des adultes dans une variété de contextes, les Sciences de l'éducation étudient avec une véritable précision scientifique les différentes manières que nous avons d'apprendre, d'enseigner et de former. Elles trouvent leur vitalité dans un large panel de sujets d'étude qui vont de la conception d'enseignements multimédia à l'accompagnement de l'innovation pédagogique.

CONDITIONS D'ACCÈS

Ce programme est directement accessible aux étudiant·e·s porteur·euse·s d'un bachelier universitaire en Sciences psychologiques et de l'éducation ou d'un diplôme de 2^e cycle en Psychologie ou en Logopédie. Il est également accessible à de nombreux·euses étudiant·e·s issu·e·s des Hautes Écoles. Selon votre diplôme, vous y aurez accès avec un complément de programme de 60 crédits maximum.

<https://www.enseignement.uliege.be/cond-acces>

Ce master vise à former des spécialistes des questions d'éducation et de formation, aptes à interagir avec une diversité de publics. Il est accessible à de nombreux profils d'étudiant·e·s.

LES ATOUTS DE LA FORMATION

Le cursus propose :

- une formation scientifique rigoureuse, constamment alimentée par la recherche et qui favorise le développement professionnel, critique et éthique dans le champ de l'éducation et de la formation (va-et-vient « théorie / pratique ») ;
- un lieu de questionnement sur, entre autres, les systèmes éducatifs et l'équité ;
- une ouverture sur les méthodes de recherche qualitatives et quantitatives ;
- une occasion de développer un regard critique et responsable à l'égard de votre propre action, soucieux des enjeux sociaux propres aux situations d'éducation et de formation.

UN MASTER, DEUX FINALITÉS

MASTER FINALITÉ ENSEIGNEMENT

> Didactique professionnelle, enseignement et apprentissage du français, des mathématiques et des sciences, du « français langue étrangère » (FLE) ...

Ce programme vise à former des spécialistes des questions d'éducation disposant de connaissances et compétences approfondies dans le domaine de l'enseignement. Articuler des connaissances théoriques et pratiques, analyser avec un regard critique et éthique des situations d'enseignement, réfléchir aux effets de certaines pratiques mais aussi à leurs enjeux et effets sociétaux, se familiariser et se former à la recherche scientifique, se questionner sur les systèmes éducatifs et l'équité, concevoir, mettre en œuvre, accompagner et évaluer des dispositifs d'enseignement sont des éléments-clés de la formation.

MASTER FINALITÉ EN FORMATION DES ADULTES

> Conception, animation et analyse de séquences de formation, développement de compétences, insertion socioprofessionnelle, éducation des adultes.

Ce master s'adresse à toute personne qui souhaite développer ses compétences et ses connaissances dans les domaines de la formation, du développement et de l'éducation des adultes. Il aborde les questions liées aux modes d'apprentissages des adultes, à l'animation et à la conception des différents dispositifs de formation possibles en fonction du contexte social, politique et organisationnel. Il envisage leur application dans des milieux et domaines comme l'éducation permanente, la gestion et la valorisation des ressources humaines en entreprise et dans le secteur non-marchand, le secteur associatif, l'action socio-culturelle, l'insertion sociale et professionnelle, les milieux sportifs, la recherche scientifique, le champ politique, le développement des personnes.

Par-delà le choix de spécialisation, la souplesse du programme permet à l'étudiant·e qui le souhaite d'envisager une formation combinant des aspects spécifiques à chacune des finalités.

Le master propose également une ouverture sur la formation des professionnel·le·s de la petite enfance, sur les TICE et sur les méthodes qualitatives ou quantitatives de recherche.

CRÉDITS COMPLÉMENTAIRES

Jusqu'à 60 crédits

(pour les étudiant·e·s qui ont un complément de programme)

Tronc commun

Cours obligatoires 45 crédits

1^{er} CHOIX : FINALITÉ

Formation des adultes

Choisir une finalité spécialisée 30 crédits

Enseignement

2^e CHOIX : MODULE

Adultes en formation

Choisir 20 crédits dans un des deux modules

Enseignement, apprentissages et didactique

3^e CHOIX : COURS À OPTION

Choisir 25 crédits parmi la liste des cours proposés



ORGANISATION

Le master se compose de 120 à maximum 180 crédits, selon que vous ayez ou non des crédits complémentaires à suivre (jusqu'à 60 crédits supplémentaires, en fonction de votre profil - cf conditions d'accès). Il est conseillé aux étudiant·e·s travailleuse·s de répartir leur programme annuel sur plusieurs années.

Le master comprend des cours obligatoires, le choix d'une finalité, d'un module et de cours optionnels. Vous pouvez donc concevoir votre programme d'études en fonction de vos besoins, souhaits, questions et projets en tenant compte de différentes balises.

LES ENSEIGNEMENTS

Quelques exemples des cours organisés :

- Tronc commun : éducation des jeunes enfants, lutte contre le décrochage scolaire, dimensions sociétales des pratiques pédagogiques, déontologie du métier, etc.
- Finalité Enseignement : analyse des processus d'enseignement, évaluation des systèmes éducatifs, construction et évaluation de curriculum, dimensions sociocognitives des apprentissages, etc.
- Finalité Formation des adultes : conception, animation et analyse de séquences de formation, de développement des compétences, d'insertion socio-professionnelle, de développement collectif, etc.
- Module Enseignement, apprentissages et didactiques : didactique professionnelle, enseignement et apprentissage du français, des mathématiques et des sciences, français langue étrangère, etc.
- Module Adulte en formation : conduite d'une formation, sociologie de l'emploi, dynamique des groupes, etc.

LES STAGES ET LES TRAVAUX PRATIQUES

L'approche théorique solide de la formation est articulée avec une dimension pratique sous forme de stages et/ou de travaux pratiques (selon les choix réalisés), afin de mettre en pratique les compétences acquises et de mieux intégrer tous les apports de la formation théorique.

OUVERTURES PROFESSIONNELLES

- Enseignant·e dans l'Enseignement Supérieur (Hautes Écoles, Écoles supérieures des arts, avec CAPAES)
- Cadre de l'enseignement (directeur·trice, inspecteur·trice, conseiller·ère pédagogique)
- Administration/politique (Service du pilotage, services statistiques, pouvoirs organisateurs, ONE, Égalité des chances, Observatoire de l'enfance...)
- Recherche en sciences de l'éducation
- Formation en entreprise ou en milieu associatif
- Conseil (en insertion socio-professionnelle, en ressources humaines)
- Conception de dispositifs et/ou ressources de formation en entreprises, dans les services publics
- Accompagnement de projets de développement des compétences

BON À SAVOIR

LES HORAIRES

Le programme et les horaires permettent de concilier études et activités professionnelles :

- Crédits complémentaires éventuels majoritairement en horaire décalé (en dehors des heures scolaires)
- Tronc commun en horaire décalé
- Finalité et module « Formation des adultes », en journée : horaire aménagé sur 2 jours ½ par semaine + certains jours durant les congés scolaires
- Finalité et module « Enseignement », en horaire décalé : le mercredi de 13h à 20h, 2 soirs par semaine de 17h à 20h, certains week-ends et certains jours durant les congés scolaires

Par ailleurs, sous certaines conditions, il est possible d'alléger son programme annuel et le fractionner sur plusieurs années.

www.enseignement.uliege.be/allegement



MOBILITÉ INTERNATIONALE

ÉLARGIR VOS HORIZONS,
PARTIR À LA DÉCOUVERTE D'AUTRES CULTURES,
RENCONTRER DES ÉTUDIANT·E·S DE PAYS DIFFÉRENTS.

SÉJOURS D'ÉTUDES À L'ÉTRANGER

Vous vous en rendrez compte rapidement, la dimension internationale se manifeste tout au long d'une formation. Afin de vous encourager à élargir vos horizons, à partir à la découverte d'autres cultures et à rencontrer des étudiant·e·s de pays différents, les démarches et les occasions de vous ouvrir à l'international se multiplient et dépassent le cadre des séjours Erasmus.

Le séjour académique à l'étranger durant les études reste l'une des approches les plus prisées en matière de mobilité et son efficacité en termes de formation, de culture et d'épanouissement personnel n'est plus à prouver. L'ULiège met tout en œuvre pour vous informer et vous préparer.

Elle propose :

- des séances d'informations,
- des journées internationales,
- un parrainage par un·e étudiant·e qui est déjà parti·e,
- une préparation linguistique et interculturelle.



EN FACULTÉ DE PSYCHOLOGIE, LOGOPÉDIE ET SCIENCES DE L'ÉDUCATION

C'est généralement en bloc 3 du bachelier que les étudiant·e·s partent pour un séjour Erasmus. Les destinations favorites sont Barcelone, Rome, Grenade, Poznań ou encore Québec.



RÉUSSIR

AVANT, PENDANT ET APRÈS VOS ÉTUDES, L'ULIÈGE VOUS ACCOMPAGNE

À L'UNIVERSITÉ DE LIÈGE,
DES CENTAINES DE PERSONNES S'OCCUPENT AU QUOTIDIEN DE L'ENCADREMENT DES ÉTUDIANT·E·S.
QUELLE QUE SOIT VOTRE SITUATION, VOUS TROUVEREZ TOUJOURS DE L'AIDE !

AVANT DE NOUS REJOINDRE

S'INFORMER, CHOISIR, SE PRÉPARER

Tout au long de l'année, l'ULiège propose des activités pour les futur·e·s étudiant·e·s. N'hésitez pas à y participer !

www.uliege.be/futur-etudiant

COURS PRÉPARATOIRES

Proposés en fonction de la filière d'études envisagée, les cours préparatoires prennent la forme de « cours », de discussions, d'exercices et de mises en situation divers·e·s et varié·e·s... en ligne ou en présentiel, selon les cas.

Participer aux cours préparatoires, c'est vous préparer à la transition entre l'enseignement secondaire et l'Université pour pouvoir vous y adapter plus facilement dès la rentrée. C'est vous donner les moyens de viser la réussite de votre cursus à l'ULiège... en partant sur des bases solides et ce, tant au niveau des matières que des méthodes de travail.

Plus concrètement, les cours préparatoires « méthodes de travail » de l'ULiège, c'est l'occasion de :

- prendre vos marques, avant l'heure, dans ce nouveau contexte d'enseignement et d'apprentissage qu'est l'Université ;
- recevoir une série de conseils sur la prise de notes, la mémorisation d'une grande quantité de matière, la construction d'outils de travail personnels, la gestion du temps, la préparation aux examens... ;
- prendre conscience de vos atouts et de vos difficultés afin d'agir/réagir au mieux dès le début de l'année, en adaptant votre travail aux exigences universitaires.

Les cours préparatoires traitant de « contenus-matières » permettent quant à eux de :

- réactiver vos connaissances et consolider vos acquis dans différentes matières, selon la filière choisie, en les associant aux contenus qui seront abordés ou mobilisés en bloc 1 de bachelier ;
- identifier vos éventuelles difficultés en langues et travailler pour les surmonter, vous sensibiliser aux exigences linguistiques de l'Université, y compris en français... car bien maîtriser la langue française est un atout indéniable pour la réussite de vos études !

L'ULiège propose aussi certaines préparations spécifiques pendant l'année ainsi que des MOOCs (cours en ligne gratuits) qui peuvent vous aider à diversifier votre bagage et à vivre en douceur la transition vers l'université !

www.cours-preparatoires.uliege.be

PENDANT TOUT VOTRE CURSUS

UNE ANNÉE À L'UNIVERSITÉ

Activités d'enseignement			2 semaines de vacances		Session d'examens	1 semaine de congé	Activités d'enseignement			2 semaines de vacances		Activités d'enseignement	Session d'examens		Vacances		Session d'examens
SEPTEMBRE	OCTOBRE	NOVEMBRE	DÉCEMBRE	JANVIER		FÉVRIER	MARS	AVRIL	MAI	JUIN	JUILLET	AOÛT	SEPTEMBRE				
1 ^{er} quadrimestre						2 ^e quadrimestre						3 ^e quadrimestre					

L'année académique se divise en 3 quadrimestres qui couvrent chacun environ 4 mois. Les activités d'apprentissage se répartissent sur les 2 premiers quadrimestres à l'exception de certaines évaluations ou activités d'intégration professionnelle.

VOTRE PROGRAMME ANNUEL

Dans l'enseignement supérieur, la notion d' « année d'études » n'existe plus. La logique est celle de l'accumulation de crédits et de la personnalisation de votre parcours.

Le programme des cours reste toutefois présenté en année académique ou bloc de 60 crédits. Il s'agit du programme que vos enseignant·e·s ont estimé être la vision optimale du cursus.

- **En bloc 1 du cycle de bachelier** → les 60 crédits sont fixés pour tou·te·s les étudiant·e·s.
- **Durant les autres années** → vous pourrez individualiser votre cursus et établir votre programme annuel en respectant certaines balises : 60 crédits par an (sauf exceptions), respect de prérequis et corequis, accord du jury, etc.

L'ÉVALUATION

Toutes les unités d'enseignement sont évaluées à la fin du quadrimestre au cours duquel elles sont organisées. Si le cours se donne toute l'année, une épreuve partielle sera organisée à la fin du 1^{er} quadrimestre.

Le seuil de réussite est fixé à 10/20. Le jury délibère en janvier (1^{er} bloc du 1^{er} cycle et éventuellement fin de cycle), en juin (1^{re} session) et en septembre (2^e session). Il crédite automatiquement les notes égales ou supérieures à 10/20. Il reste souverain dans tous les autres cas.

Des règles spécifiques s'appliquent au 1^{er} bloc de bachelier au terme duquel 45 crédits minimum doivent être acquis pour pouvoir poursuivre dans le cycle.

www.uliege.be/etudes

AIDES À LA RÉUSSITE ET RESSOURCES

À l'ULiège, des centaines de personnes s'occupent de l'encadrement des étudiant·e·s ! Quelle que soit votre situation, vous trouverez toujours un interlocuteur pour vous aider à surmonter vos difficultés, en présentiel ou à distance.

EN FACULTÉ

Professeur·e·s, assistant·e·s, assistant·e·s et coordinateur·trice·s pédagogiques, conseiller·e·s académiques, élèves moniteurs et monitrices, étudiant·e·s « parrains et marraines »... sont à votre disposition, chacun·e selon sa spécificité, pour vous soutenir par rapport à l'apprentissage des matières (enseignements, remédiations, révisions, simulations d'examens...) et à la constitution de votre programme.

DES ÉQUIPES SPÉCIALISÉES POUR VOUS AIDER À RÉUSSIR

Organiser votre temps, adapter votre méthode de travail, vous préparer aux examens, gérer votre stress ou des difficultés personnelles, affiner votre projet d'études... sont autant de thématiques, parmi de nombreuses autres, traitées par les services d'aide à la réussite de l'ULiège dans le cadre de séminaires, d'activités collectives, d'entretiens personnalisés... proposé·e·s tout au long de votre parcours.



UNE QUALITÉ DE VIE PRÉSERVÉE

Une vie étudiante équilibrée et saine contribue à l'épanouissement intellectuel. Aussi l'ULiège a-t-elle développé diverses initiatives afin de vous permettre de vivre sereinement votre quotidien d'étudiante : actions de sensibilisation sur des thématiques « santé », ateliers, séminaires et conférences pour le bien-être, défis santé via une plateforme en ligne, sites web, statuts d'étudiant-e « sportive » / « artiste » / « entrepreneur » / en situation de handicap... soutien psychologique ponctuel, accompagnement dans les démarches liées à un recours ou à une plainte, etc.

Et dans le contexte de pandémie ?

Afin d'aider au mieux les étudiant-e-s tout au long de la crise sanitaire, de nombreux nouveaux dispositifs ont été développés : soutien psychologique individuel ou collectif, soutien pédagogique avec renforcement du système de parrainage pour les étudiants de bloc 1, nouvelles aides sociales, financières et actions solidaires, ligne téléphonique d'écoute, campagne « Gardons le contact » pour maintenir le lien actif entre étudiant-e-s et enseignant-e-s... En résumé, quel que soit le contexte et même s'il est incertain, tout est mis en place à l'ULiège pour venir en aide à celles et ceux qui en ont besoin.

UN SOUTIEN LOGISTIQUE

Ressources documentaires

La Bibliothèque des Sciences de la Vie (section « Sciences psychologiques, de l'Éducation et Logopédie »), située au CHU, contient des dizaines de milliers d'ouvrages et des centaines de périodiques scientifiques sous format papier ou électronique. Des outils de recherche spécialisés tels que des bases de données bibliographiques sont accessibles aux étudiant-e-s et aux enseignant-e-s 24 heures sur 24.

Testothèque

La Testothèque de la FPLSE met à la disposition un ensemble de tests en Psychologie, Logopédie et Sciences de l'Éducation (plus de 600 tests). Elle répond à une demande croissante d'instruments d'évaluation et de mesure adaptés dans le cadre de la formation des étudiant-e-s et des travaux de recherche.

L'informatique à disposition des étudiant-e-s

Le « parc informatique » de la Faculté est considérable tout comme les services qu'il propose. Le Cafeim (Centre d'AutoFormation et d'Evaluation Interactives Multimédias) vous permet de bénéficier de l'utilisation de programmes de bureautique. Au total, 40 postes sont disponibles pour des formations dans le domaine des technologies multimédias ainsi que pour de multiples autres usages : cours de langues, cours de statistiques, cours de technologie de l'éducation, évaluations interactives de cours, vidéo conférences...

Lors de votre inscription, vous recevez un identifiant et un mot de passe personnels vous permettant l'accès à l'ensemble des ressources informatiques mises à votre disposition par l'Université : réseau Wi-Fi (plus de 1 500 bornes couvrant l'ensemble des campus), postes de travail (plus de 1 000 ordinateurs répartis dans diverses salles de travail et bibliothèques), une adresse de courrier électronique, un accès à Microsoft Office365 et surtout le portail myULiège. Celui-ci vous permet de réaliser toutes les démarches administratives en ligne (inscription, choix de cours, consultation de vos résultats, prises de rendez-vous, attestations,...), de consulter des ressources (cours à distance, podcasts de cours, supports de cours...), de recevoir des informations en provenance de vos enseignant-e-s, votre Faculté et l'Université... Le portail myULiège est l'outil d'e-administration le plus abouti du paysage universitaire belge.

Par ailleurs, l'ULiège possède une des bibliothèques les plus importantes d'Europe.

APRÈS VOTRE DIPLÔME

L'aventure universitaire ne s'arrête pas une fois votre diplôme en poche. L'ULiège continue de vous accompagner tout au long de votre vie. Aides à la recherche d'emploi, nombreux avantages en tant qu'ancien-ne, formations professionnelles, « ULiège Career Center » une plateforme pour affiner son projet professionnel, préparer ses entretiens et trouver le stage ou l'emploi idéal... vous permettront de vous épanouir pleinement sur le marché du travail.

www.uliege.be/reussir



VIE ÉTUDIANTE

L'ULIÈGE : UNE EXPÉRIENCE À VIVRE AU QUOTIDIEN

REJOINDRE UNE COMMUNAUTÉ ANIMÉE D'UNE VIE CULTURELLE, SPORTIVE ET ASSOCIATIVE INTENSE, S'OUVRIR À D'AUTRES UNIVERS, FAIRE DES RENCONTRES, DES DÉCOUVERTES ET DES EXPÉRIENCES.

SPORT, CULTURE, ENGAGEMENT ET LOISIRS

Suivre des études à l'ULiège, c'est vous former, bien sûr. C'est aussi vous donner l'occasion d'être curieux·se, sensible aux formes de création, à l'affût critique des évolutions de la société, ouvert·e au débat, aux autres et de vous soucier de votre bien-être.

À travers les offres et activités culturelles de l'ULiège vous étant réservées (musées, ciné-clubs, conférences, spectacles, programmes de découverte artistique...), les 62 sports au choix proposés par le club sportif universitaire, l'engagement dans les associations étudiantes... votre formation sera aussi l'occasion de déployer vos talents !

Par ailleurs, à Liège, ville chaleureuse et cosmopolite, la vie étudiante est idéale.

Remplissez vos agendas... Salles de concerts, musées, cinémas sont à deux pas et vous proposent des tarifs avantageux.

Flânez... Idéalement située, Liège vous offre de nombreuses possibilités de promenades et d'escapades : dans son centre-ville piétonnier, dans la campagne environnante ou encore hors frontières à Aix-la-Chapelle ou Maastricht, villes historiques vibrantes toutes proches.

Dégustez... Goûtez aux plaisirs gastronomiques de cette ville épicurienne où il fait bon vivre.

www.campus.uliege.be

VOUS LOGER ET VOUS NOURRIR

Trouver un logement étudiant proche de vos lieux de cours est très aisé.

L'ULiège possède une résidence universitaire sur son campus du Sart Tilman, non loin de la Faculté de Psychologie, Logopédie et Sciences de l'Éducation. Les chambres sont accessibles en priorité aux étudiant·e·s qui s'inscrivent pour la 1^{re} fois à l'ULiège en 1^{er} bloc de bachelier. Le loyer pour ce type de logement varie en fonction du revenu des parents (approximativement de 234 à 347 euros). Les demandes relatives à ce type de location s'effectuent via un dossier de candidature à remettre entre le 1^{er} mars et le 20 juin précédant la rentrée de septembre.

Outre ces logements en résidence, environ 7 000 logements étudiants sont proposés dans l'ensemble des quartiers de la ville et aux alentours du campus du Sart Tilman (chambres, studios, appartements, maisons). Les offres sont nombreuses et les prix moyens restent abordables par rapport à d'autres grandes villes universitaires. Le service logement tient à jour une base de données et se tient à votre disposition pour vous aider, vous conseiller et apporter toute information utile à vos recherches.

www.campus.uliege.be/logement

Par ailleurs, de nombreuses cafétérias et restaurants universitaires jalonnent les campus. Les menus y sont variés et les prix démocratiques (plats chauds et froids en self-service de 4 à 7 €, boisson comprise). En ville, vous découvrirez également de nombreuses possibilités de vous restaurer à des prix abordables et quantités d'endroits agréables où passer un moment convivial entre étudiant·e·s.

www.campus.uliege.be/restaurants

LIEUX DES COURS ET ACCÈS

La Faculté de Psychologie, Logopédie et Sciences de l'Éducation se situe sur le campus du Sart Tilman.

Le domaine est découpé en grands quartiers. La Faculté est basée dans le Quartier Agora.

Vous devez vous déplacer entre le centre-ville et le campus ? La fréquence des bus est importante, particulièrement le matin et en fin de journée. De nombreux arrêts jalonnent votre trajet et vous permettent de vous rendre aisément de votre logement à votre lieu de cours.

En bloc 1 du bachelier, les cours se donnent soit au centre-ville (Institut de Zoologie - Bât. I1), soit au Sart Tilman dans les Grands et Petits Amphithéâtres (Bât. B7a et B7b), aux Amphithéâtres de l'Europe (Bât. B4) ou encore à la Faculté de Psychologie, Logopédie et Sciences de l'Éducation (Bât. B32).

Plans du centre-ville, du Sart Tilman et accès :

www.campus.uliege.be/acces-plans





S'INSCRIRE

REJOINDRE L'UNIVERSITÉ DE LIÈGE

L'INSCRIPTION À L'UNIVERSITÉ DE LIÈGE S'EFFECTUE EXCLUSIVEMENT EN LIGNE :
DES DÉMARCHES SIMPLES ET À DISTANCE,
AU LIEU ET AU MOMENT SOUHAITÉS.

DROITS D'INSCRIPTION

L'inscription à l'Université de Liège s'effectue exclusivement en ligne. La période d'inscription démarre chaque année à la fin du mois de juin.

Les conditions d'accès aux études peuvent varier en fonction des programmes et de la situation de l'étudiant·e (passé académique, nationalité, etc.). Consultez notre site web pour obtenir les informations détaillées.

Le coût de l'inscription est de 835 euros au taux complet pour les étudiant·e-s de l'Union européenne. Ce montant peut varier en fonction de votre situation ou des revenus des parents. À ces frais s'ajoutent l'achat du matériel didactique et les dépenses liées à la vie étudiante (logement, restauration, transports, etc.).

Pour les étudiant·e-s issu·e-s de pays hors Union européenne, les modalités d'inscription et montants sont spécifiques.

www.uliege.be/inscription

LE COÛT DES ÉTUDES

Il est assez difficile de chiffrer le coût des études ; certains frais sont obligatoires parce que directement liés à la formation choisie, d'autres dépendent de la situation de chaque étudiant·e (nécessité de loger à Liège, déplacements, etc.). Ci-dessous, vous trouverez une estimation qui permet à l'étudiant·e d'établir un budget et de le gérer au quotidien en fonction de ses ressources et des dépenses à prévoir.

Frais généralement communs à l'ensemble des étudiant·e-s

Droits d'inscription ordinaires	835 € / an
Matériel didactique	De 350 à 550 € / an, suivant la filière
Achat d'un ordinateur portable	500 € (à amortir sur 3 à 4 ans en moyenne)
Abonnement de bus	Entre 10,5 et 23,5€ selon la distance (18-24 ans)
Pour un·e étudiant·e qui loue un « kot » (logement étudiant), le budget est différent et il convient d'ajouter les postes suivants.	
Logement	De 230 à 450 € par mois
Connexion internet	30 € / mois
Repas	200 à 250 € par mois (soit environ 8€/jour)

Il est évident qu'à ces frais s'ajoutent les dépenses liées à la vie quotidienne (vêtements, équipements divers, frais de santé...) et aux loisirs (sports, culture, sorties...) variables en fonction des modes de consommation de chacun·e. Enfin, le coût du matériel didactique varie d'une filière à l'autre. Le détail des frais académiques par Faculté est disponible en ligne.

Toute l'info sur le coût des études :

www.uliege.be/cout-etudes



CONTACTS

EN FACULTÉ DE PSYCHOLOGIE, LOGOPÉDIE ET SCIENCES DE L'ÉDUCATION

www.fplse.uliege.be

BUREAU DE LA FACULTÉ

Boulevard du Rectorat, 5 (Bât. B32)
Quartier Agora - Sart Tilman
B-4000 Liège

DOYENNE

Mme Isabelle HANSEZ

VICE-DOYENNE À L'ENSEIGNEMENT

Mme Christelle MAILLART

VICE-DOYEN À LA RECHERCHE

M. Stéphane ADAM

DIRECTION ADMINISTRATIVE

Mme Cindy MINCONETTI
t +32 (0)4 366 20 23
Mme Sophie PERIN
t +32(0)4 366 35 22

SECRÉTARIAT

Mme Anne-Françoise BASSET
t +32 (0)4 366 20 24

APPARITORAT (AFFAIRES ÉTUDIANTES)

1^{er} cycle
Mme Brigitte REQUIERE
t +32 (0)4 366 20 86
2^e et 3^e cycles
Mme Magda THUNUS
t +32 (0)4 366 20 26

CONSEIL DES ÉTUDES

Présidente
Mme Annick COMBLAIN
Conseillères aux études pédagogiques
Mme Stéphanie PETERS
s.peters@uliege.be
t +32(0)4 366 20 61
Mme Trecy MARTINEZ-PEREZ
trecy.martinezperez@uliege.be
t +32 (0)4 366 20 61
Mme Marine LABOURY
marine.laboury@uliege.be
t +32 (0)4 366 20 61

DÉPARTEMENT DE PSYCHOLOGIE

Présidente
Mme Sylvie BLAIRY

DÉPARTEMENT DE LOGOPÉDIE

Présidente
Mme Christelle MAILLART

DÉPARTEMENT DES SCIENCES DE L'ÉDUCATION

Président
M. Daniel FAULX

CERCLE DES ÉTUDIANT·E·S EN PSYCHOLOGIE ET EN SCIENCES DE L'ÉDUCATION

t +32 (0)4 366 22 69

CPLU (CLINIQUE PSYCHOLOGIQUE ET LOGOPÉDIQUE DE L'UNIVERSITÉ DE LIÈGE)

Cheffe de clinique
Mme Sylvie WILLEMS
t +32 (0)4 366 33 59
Secrétariat
Mme Isabelle CIBOROWSKI
Mme Anne PELLIZZER
t +32 (0)4 366 92 96

FUTUR ÉTUDIANT·E

www.uliege.be/futur-etudiant/contacts

INFORMATION SUR LES ÉTUDES ET LA VIE ÉTUDIANTE

Entretiens d'information sur les études, les métiers et l'encadrement des étudiant·e·s, contacts avec l'enseignement secondaire, journées portes ouvertes et activités pour futur·e·s étudiant·e·s, séances d'information dans les écoles, brochures de présentation des formations...

Formulaire de contact : [https:// my.uliege.be/info-etudes-contact](https://my.uliege.be/info-etudes-contact)
t +32(0)4 366 56 74

info.etudes@uliege.be

ORIENTATION

Aide aux choix d'études et de professions: conseils et tutoriels en ligne, activités de groupe, ateliers d'orientation ou de réorientation, entretiens individuels...

Plus d'infos sur : www.uliege.be/sou

Formulaire de contact : [https:// my.uliege.be/sou-contact](https://my.uliege.be/sou-contact)

t +32(0)4 366 23 31 (de 16h à 17h)

sou@uliege.be

INSCRIPTIONS

Inscriptions aux différents cycles d'études, démarches administratives

Futur·e·s étudiant·e·s belges et internationaux·ales :

t +32 (0)4 366 46 00

www.uliege.be/inscriptions/contact

AIDES SOCIALES ET FINANCIÈRES

Informations sur les bourses d'études, réduction des droits d'inscription, réponses à toute question sociale ou financière en lien avec la vie d'étudiant...

t +32 (0)4 366 52 99

service.social.etudiants@uliege.be

LOGEMENT

Recherche de logements pour étudiant·e·s

En résidence universitaire au Sart Tilman

t +32(0)4 366 53 16

residencest@uliege.be

Chez un propriétaire privé

t +32(0)4 366 57 26

logement.ville@uliege.be

BIEN VIVRE SES ÉTUDES TOUT AU LONG DE SON PARCOURS

Réponses à toute question sur l'accompagnement des étudiant·e·s et les dispositifs pour étudiant·e·s en situation particulière (situation de handicap, étudiant·e sportif·ve, artiste, entrepreneur·se, venant de l'étranger...).

t +32(0)4 366 53 61

qualitedevie@uliege.be

MÉTHODE DE TRAVAIL

Cours préparatoires, activités pour optimiser sa méthode avant l'entrée à l'université, informations sur les aides à la réussite (coaching à distance, gestion du temps et des examens, bloque encadrée...).

guidance.etude@uliege.be



LE CENTRE D'INFORMATION

Toute l'année, y compris durant l'été, le Centre d'Information permet aux futur·e·s étudiant·e·s de :

- S'informer sur les études et la vie à l'ULiège
- Obtenir des brochures, être aiguillé·e vers les services adéquats
- Rencontrer un·e conseiller·ère info-études
- Rencontrer un·e psychologue d'orientation

En présentiel ou à distance, notre équipe est à votre disposition pour répondre à vos questions, quelle que soit votre situation.

BIENVENUE !

Rez-de-chaussée de la Galerie Opéra

Place de la République française, 35

4000 Liège

t +32(0)4 366 56 74

info.etudes@uliege.be

Horaires et détails des permanences sur

www.uliege.be/centre-info

Éditeur responsable

Service de Communication
Place de la République Française 41
4000 Liège

Conception

Jean-Claude Massart • créacom • www.studiocreacom.com

Photos

© Barbara Brixhe
© Michel Houet
© Jean-Louis Wertz
© Olivia Moonen
© N. Clément
© Dewalque – Ledure - Tonneau

alicia_mb

S'INFORMER, CHOISIR ET SE PRÉPARER

Portes ouvertes, cours ouverts,
animations d'aide au choix,
cours préparatoires...

www.uliege.be/futur-etudiant

 Université de Liège

 universitedeliege



Université de Liège

Information sur les Études
Galerie Opéra
Place de la République française, 35
B-4000 Liège
+32(0)4 366 56 74
info.etudes@uliege.be

